



## Canllaw ar gyfer adnabod môr-wenoliaid Tern identification guide



**Yng Gwarchodfa Natur Cemlyn mae un o'r poblogaethau mwyaf o fôr-wenoliaid yn y DU.** Pwrpas y canllaw yma yw eich helpu i adnabod y prif rywogaethau yr ydych yn debygol o'u gweld yma yn ystod misoedd yr haf.

**Cemlyn Nature Reserve holds one of the largest tern colonies in the UK.**

This guide is designed to help identify the main species likely to be seen here in the summer months.

# Môr-wennol gyffredin // Common tern (*Sterna hirundo*)

llwyd ar y rhan uchaf – goleuach oddi tanodd  
grey above, paler below

talcen ar oledf bychan  
gently sloping forehead

pig oren-goch gyda blaen du  
orange-red bill with black tip

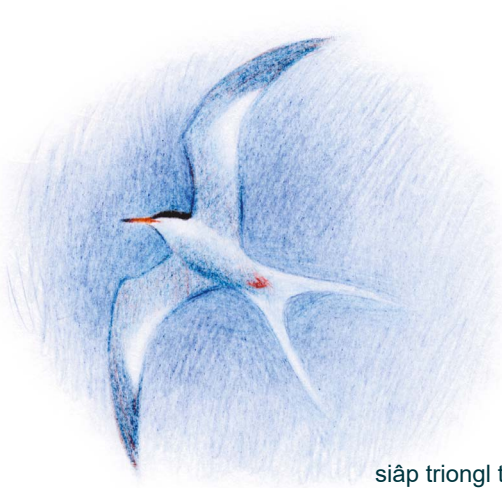
coesau oren-goch  
orange-red legs



y gynffon a'r adenydd yn gorffen yn yr un lle  
tail level with wings

Hyd: 34-37cm (yn cynnwys cynffon 5-8cm)  
Aderyn sy'n bwydo ar corbenwaig, llymrïaid a chramenogion drwy hofran uwch ben y môr ac yna plymio iddo i'w dal. Mae'r môr-wenoliaid cyffredin a'r Gogledd yn tueddu i nythu mewn grwpiau mwy gwasgarog yng Nghemlyn – o amgylch ymylon noethach yr ynysoedd. Mae ganddi sawl cri, yn cynnwys 'cieri-cieri', 'ct-ct-ct', a larwm hirwyntog, 'criii-rrr'.

Length: 34-37cm (inc. 5-8cm tail)  
An opportunist feeder, taking sprats, sand eels and crustacea, which it hovers and dives for. Common and Arctic terns tend to nest in more scattered groups at Cemlyn – often around the barer margins of the islands. Calls include 'kierrri-kierrri', 'kt-kt-kt', and drawn-out alarm, 'kreee-rrr'.



siâp triongl tywyll ar ei hadenydd  
dark wedge-shape on wing

# Môr-wennol y Gogledd // Arctic tern (*Sterna paradisaea*)

yn llwytach oddi tanodd na'r fôr-wennol gyffredin  
greyer below than common tern

talcen serthach, mwy crwn  
steeper rounded forehead

pig coch tywyll sy'n  
edrych yn finnog iawn  
sharp looking dark red bill

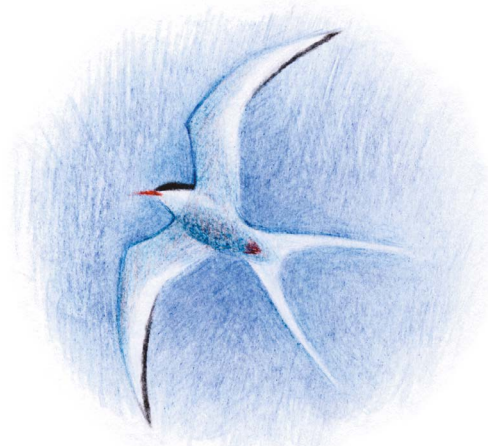
coesau coch tywyll byr  
short dark red legs



y gynffon yn ymestyn y tu hwnt i'r adenydd  
tail extends beyond wings

Hyd: 33-39cm (yn cynnwys cynffon 7-11cm)  
Yn debyg iawn i'r fôr-wennol gyffredin,  
ond mae'n hedfan mewn ffordd  
nodweddiadol, yn ystwyth a nwyfus. Mae  
ymhlith yr adar sy'n teithio bellaf wrth  
fudo – o'i throedd gaeafu ger yr Antarctig  
i diroedd bwydo ger yr Arctig. Sawl cri, yn  
cynnwys 'pi-pi-pi', 'pri-i', a rhyw ysgwyd,  
sych 'ct-ct-ct'.

Length: 33-39cm (inc. 7-11cm tail)  
Very similar in appearance to  
common tern, but buoyant, 'elastic'  
flight is characteristic. Has one  
of the longest migrations of any  
bird - from wintering grounds near  
the Antarctic to breeding grounds  
near the Arctic. Calls include piping  
'pi-pi-pi', 'pree-eh', and dry, rattling  
'kt-kt-kt'.



plu hedfan lled dryloyw wrth edrych oddi tanynt  
translucent primaries when seen from below

# Môr-wennol wridog // Roseate tern (*Sterna dougallii*)

y pig yn ddu i gyd yn y gwanwyn (hyd at ei hanner yn goch ar y gwaelod erbyn diwedd yr haf)

bill all black in spring (up to half red at base by late summer)

coesau coch llachar hir  
long bright red legs

yr oleuaf o'r môr-wenoliaid  
palest of the terns

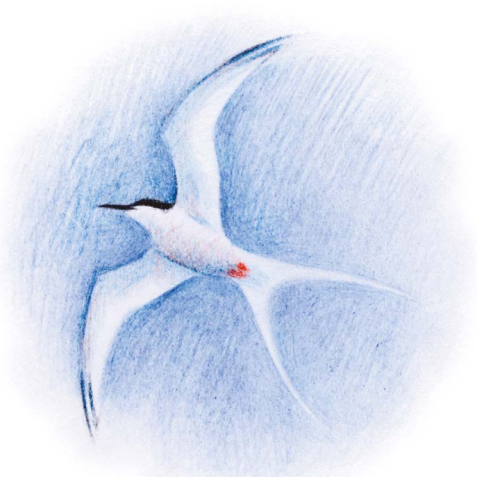
y gynffon yn ymestyn ymhell y tu hwnt i'r adenydd  
tail extends well beyond wings



gwridd coch oddi tanodd yn y gwanwyn  
rosy flush below in spring

Hyd: 33-38cm (yn cynnwys cynffon 8-11cm)  
Môr-wennol brinnaf Prydain ac arferai fagu yng Nghemlyn ar un adeg. Mae i'w gweld yn mynd heibio'r llecyn hwn o hyd, ar adegau. Mae'r môr-wennol wridog yn olau iawn gyda chynffon hir, ac mae'n hedfan yn gyflym fel cudull. Efallai y bydd yn cyhoeddi ei hun gyda'i chri nodweddiadol: 'shific'.

Length: 33-38cm (inc. 8-11cm tail)  
A former breeder at Cemlyn, and Britain's rarest tern - still sometimes seen on passage. Pale and long-tailed, the roseate has rapid, falcon-like flight, and may announce itself with its distinctive call: 'chivvick'.



adenydd byrrach a chynffon hirach na'r môr-wennol gyffredin / môr-wennol y Gogledd  
shorter-winged and longer-tailed than common or Arctic tern

# Môr-wennol bigddu // Sandwich tern (*Sterna sandvicensis*)

crib du garw  
shaggy black crest

talcen gwyn o fis  
Gorffennaf / Awst  
ymlaen  
white forehead from  
July to August

cefn golau  
pale back

pig du pwerus  
gyda blaen melyn  
powerful black bill  
with yellow tip

coesau du  
black legs

Hyd: 37- 43cm (yn cynnwys cynffon 6-9cm)  
Y fôr-wennol fwyaf a'r un fwyaf niferus  
o blith y môr-wenoliaid sy'n magu yng  
Nghemlyn. Mae'n hedfan yn gyflym iawn i  
mewn ac allan o'r nythfa ac mae ganddi gri  
nodedig iawn: '*ceric*'. Mae'r môr-wenoliaid  
bigddu'n nythu mewn grwpiau mawr iawn,  
yn agos at wylanod benddu yn aml iawn.

Length: 37- 43cm (inc. 6-9cm tail)  
The largest and most numerous  
of the terns breeding at Cemlyn.  
Rapid flight in and out of the  
colony, and distinctive call of  
'*kerrick*'. Sandwich terns nest  
in dense groups, often close to  
Black-headed Gulls.



cynffon fforchiog heb rhubanau hir  
forked tail without long streamers

## Môr-wenoliaid Ifanc // Juvenile terns



### Môr-wennol gyffredin

Y pig yn oren oddi tanodd, plu eilradd tywyll ar yr adenydd, brown goch ar y cefn a'r talcen pan maent newydd eu geni.

#### Common tern

Orange on base of bill, dark secondary coverts on wing, and gingery brown on back and forehead when fresh.



### Môr-wennol y Gogledd

Yn oleuach na'r môr-wenoliaid cyffredin a'r cap tywyll yn ymestyn yn is na'r llygad. Mwy o wyn ar y talcen a'r pig yn troi'n dywyll.

#### Arctic tern

Paler than common terns, dark cap extends below eye. More white on forehead, and bill becomes dark.

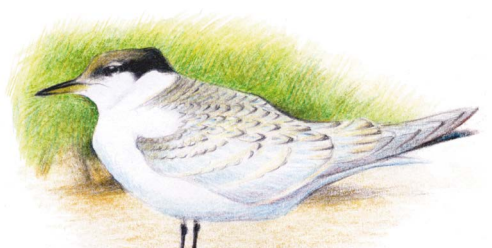


### Môr-wennol wridog

Fel y fôr-wennol bigddu pan yn ifanc, ond yn llai. Pig du i gyd.

#### Roseate tern

Like a smaller Sandwich tern juvenile. All black bill.



### Môr-wennol bigddu

Patrwm cennog ar y cefn a chap du i gyd ar y pen.

#### Sandwich tern

Scaly pattern on back and has an all-dark cap.

## Môr-wenoliaid eraill (Oedolyn)

Mae rhywogaethau eraill o fôr-wenoliaid yn dod i Gemlyn weithiau felly mae'n rhaid wrth lygad craff – efallai fod rhywbeth prin iawn ar yr ynysoedd.



### Môr-wennol fechan // Little tern (*Sterna albifrons*)

## Other terns (Adult)

Cemlyn is sometimes visited by other tern species, so have a good look - there may be something rare on the islands.



### Cors-wennol ddu // Black tern (*Chlidonias niger*)

## Rhywogaethau eraill // Other species

### Gwylan benddu // Black-headed gull

(*Larus ridibundus*)

Ifanc  
Juvenile



Oedolyn  
Adult



Yn llai nwyfus wrth hedfan ac yn llai hirfain na'r môr-wenoliaid, gyda chynffon fer heb fforch a choesau hirach. Mae gan yr oedolion gwcwll brown tywyll yn ystod yr haf. Mae ymyl gwyn i'r adenydd a llwyd tywyll o dan flaenau'r adenydd yn nodweddiadol. Mae eu cri yn sain 'creearr' aflafar.

Less buoyant flight, and less elongate than terns, with short, un-forked tail and longer legs. Summer adults have a dark brown hood. White leading edge to the wing and dark grey under the wingtips are characteristic. Call a raucous screech: 'kreearr'



### Gwylan môr y Canoldir // Mediterranean gull

(*Larus melanocephalus*)

Anaeddffed  
Immature

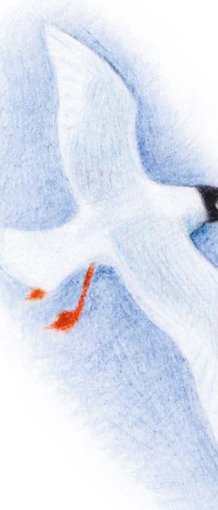


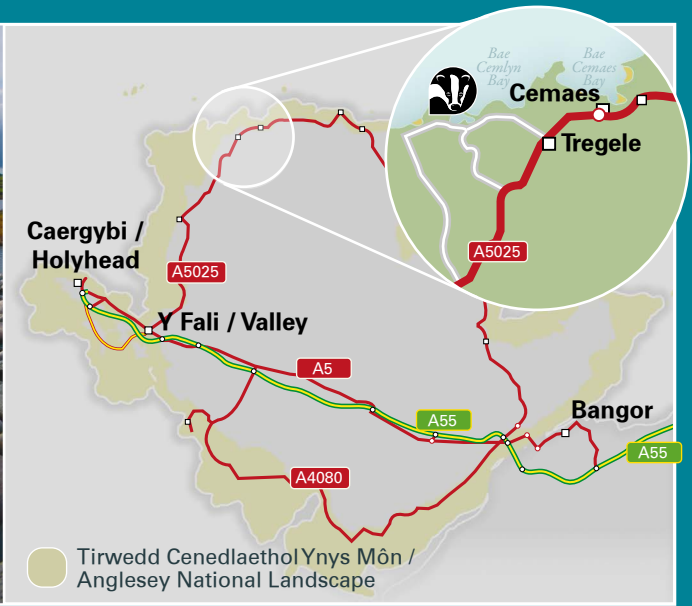
Oedolyn  
Adult



Mae'r wylan brin hon yn bridio'n rheolaidd yng Nghemlyn. Ychydig yn fwy na'r wylan benddu, ac yn fwy byrdeu, gyda phig mwy trwchus yn troi am i lawr. Mae pen yr oedolion yn ddu i gyd yn ystod yr haf ac mae blaenau'r adenydd yn wyn i gyd. Mae eu cri yn sain 'ieea!' trwynol.

This rare gull regularly breeds at Cemlyn. Slightly larger than black-headed gull with a stockier build, and thicker 'drooping' bill. Summer adults have pure black head and all-white wingtips. Call a nasal 'yeah!'





## Lleoliad a mynediad

Gwelir y warchodfa ar arfordir gogleddol Ynys Môn, ryw ddwy filltir i'r gorllewin o Cemaes. Mae arwyddion ar ei chyfer o'r A5025 yn Nhregele. Er bod y ffyrdd sy'n arwain i'r safle'n gul, ceir dau faes parcio mawr gerllaw'r warchodfa.

OS 1:50,000 Sheet 114 ac Explorer 262  
Cyf. Grid: SH331932

## Location and access

The reserve is on the north coast of Anglesey, about two miles west of Cemaes and sign-posted from the A5025 at Tregele. Although the roads to the site are narrow, there are two large car parks adjacent to the reserve.






OS 1:50,000 Sheet 114 and Explorer 262  
Grid ref: SH331932



Ymddiriedolaeth Natur  
**Gogledd Cymru**  
**North Wales**  
Wildlife Trust

Llys Garth, Ffordd Garth / Garth Road,  
Bangor, Gwynedd, LL57 2RT  
01248 351541

info@northwaleswildlifetrust.org.uk  
[www.northwaleswildlifetrust.org.uk](http://www.northwaleswildlifetrust.org.uk)

-  northwaleswildlifetrust
-  northwaleswildlifetrust
-  northwaleswt.bsky.social
-  north-wales-wildlife-trust
-  northwaleswildlifetrust

Elusen corfforedrig / Registered charity no. 230772  
Cwmni cyfyngedig / Registered charity no. 773995