



The
Wildlife
Trusts



Garddio gwyrddach

Perffeithio garddio di-fawn



Mawndiroedd yw
arwyr gwlyb y DU!
Bydd cadw eich gardd
yn rhydd o fawn
yn helpu i warchod
y cynefinoedd
gwerthfawr,
prin hyn

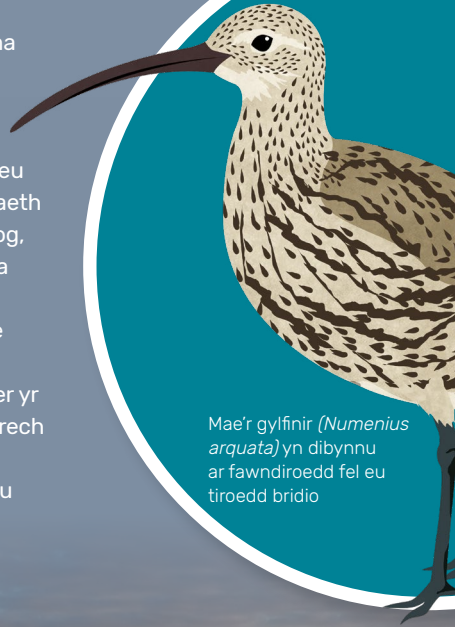
Mawndiroedd: cynefinoedd rhyfeddol



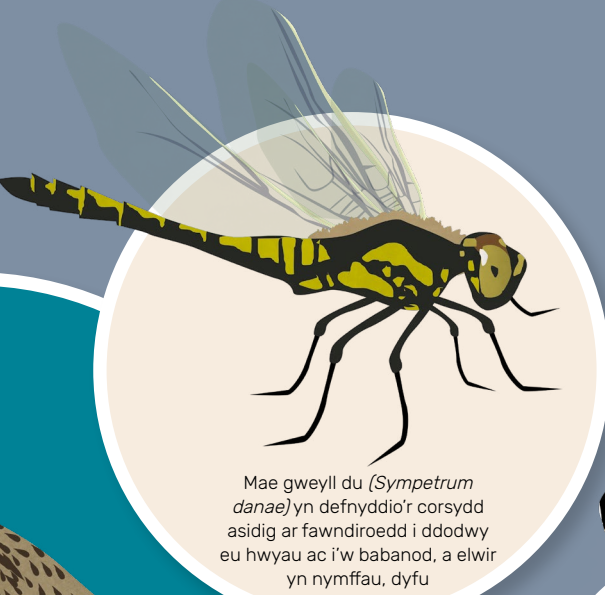
Mae mawndiroedd yn lleoedd anhygoel. Mae'r gwlyptiroedd gwyh yma wastad wedi bod o ddiddordeb i mi. Ar ôl i chi benlinio a chymryd eiliad i sylwi, fe welwch eu bod yn gartref i amrywiaeth wyllt o blanhigion gludiog, meddal, pryfed disglair a phennau crynion plu'r

gweunydd. Mae cyforgorsydd iseldir, y prif fath o fawndir lle gloddir am gompost, wedi'u ddifetha a dim ond tua 5% o'r cynefin hwn sydd ar ôl yn y DU. Bellach mae yna gyfle i adfer yr ardaloedd arbennig hyn i'w cyflwr gwreiddiol. Rhan o'r ymdrech i helpu'r adferiad hwn, yma a thramor, yw atal y defnydd diangen o fawn yn ein gerddi ac mewn systemau cynhyrchu bwyd. Mae garddio di-fawn yn rhan hanfodol o arddio cynaliadwy sy'n gyfeillgar i natur. Mewn corsydd, nid mewn bagiau y dylai mawn fod!

**Dr Emma Hinchliffe, Cyfarwyddwr – Rhaglen Mawndir y
DU Undeb Rhyngwladol dros Gadwraeth Natur (IUCN)**



Mae'r gylfinir (*Numenius arquata*) yn dibynnu ar fawndiroedd fel eu tiroedd bridio



Mae gweyll du (*Sympetrum danae*) yn defnyddio'r corsydd asidig ar fawndiroedd i ddodwy eu hwyau ac i'w babanod, a elwir yn nymffau, dyfu



Mae gweirlöyn mawr y waun (*Coenonympha tullia*) i'w gael mewn mawndiroedd iseldir ac ucheldir



Mae ysgyfarngod y mynydd (*Lepus timidus*) i'w cael ar fawndiroedd yn yr Alban a gogledd Lloegr



Mae madfallod cyffredin (*Zootoca vivipara*) yn un o bedair rhywogaeth o ymlusgiaid a geir ar fawndiroedd y DU



Plu'r gweunydd unben (*Eriophorum vaginatum*) yw prif blanhigyn bwyd gweirlöyn mawr y waun

Mae mawndiroedd yn werthfawr

Bydd y canllaw hwn yn eich helpu i newid i arddio di-fawn, gan gynnig gair o gyngor ac awgrymiadau sut i wneud y mwyaf o'ch compost.

GWLYPTIROEDD GWYCH

Mae mawndiroedd yn lleoedd gwyllt rhyfeddol sy'n gartref i blanhigion, adar a phryfedd prin ac anarferol. Maent yn dirweddau gwlypdir a nodweddir gan briddoedd llawn dŵr wedi'u gwneud o blanhigion marw sydd wedi pydru, sef mawn. Prif elfen mawn yw mwsogl o'r enw migwyn, sy'n ffurfio carpedi aml-liw ar draws y dirwedd ac sy'n dadelfennu'n araf iawn o dan yr amodau dirlawn.

COMPOST COSTUS

Am ganrifoedd ystyriwyd nad oedd llawer o werth i fawndiroedd, heblaw bod y tir yn cael ei ddraenio neu bod modd echdynnu rhywbeth ohonno. Heddiw, fe wyddom nad yw hyn yn wir – ac eto mae 80% o fawndiroedd y DU yn parhau i fod mewn cyflwr gwael. Mae echdynnu mawn at ddibenion garddwriaeth (garddio a thyfu) yn cyfrannu'n uniongyrchol tuag at ddirywiad ein mawndiroedd, sydd, yn ei dro, yn effeithio ar yr argyfwng natur a'r argyfwng hinsawdd. Mae ein defnydd o fawn hefyd yn cael effaith dramor, gan fod dros hanner y mawn rydym ni'n ei ddefnyddio yn y DU yn cael ei fewnforio o wledydd

Ewropeaidd eraill. Mae hyn yn golygu bod bywyd gwyllt a mannau gwyllt yn cael eu colli a bod nwyon tŷ gwydr yn cael eu rhyddhau ar draws y cyfandir.

GOSOD GWAHARDDIAD

O ddiwedd 2024, bydd compost mawn sy'n cael ei werthu mewn bagiau a'i ddefnyddio yn ein gerddi yn cael ei wahardd yng Nghymru a Lloegr. Fodd bynnag, mae llawer o'r planhigion rydym ni'n eu prynu mewn potiau i'w plannu yn ein gerddi a'r madarch rydym ni'n eu prynu mewn archfarchnadoedd i'w bwyta yn cael eu tyfu mewn mawn. Mae Llywodraeth y DU wedi ymrwymo i wahardd y rhain hefyd ond dros gyfnod hwy, ac ni fydd rhai cynhyrchion yn cael eu gwahardd tan 2030. Felly mae wir yn bwysig ein bod ni, fel defnyddiwr, yn gwirio sut mae ein cynnyrch yn cael eu tyfu a gofyn yn y siop os nad yw cynhyrchion wedi'u labelu'n glir.

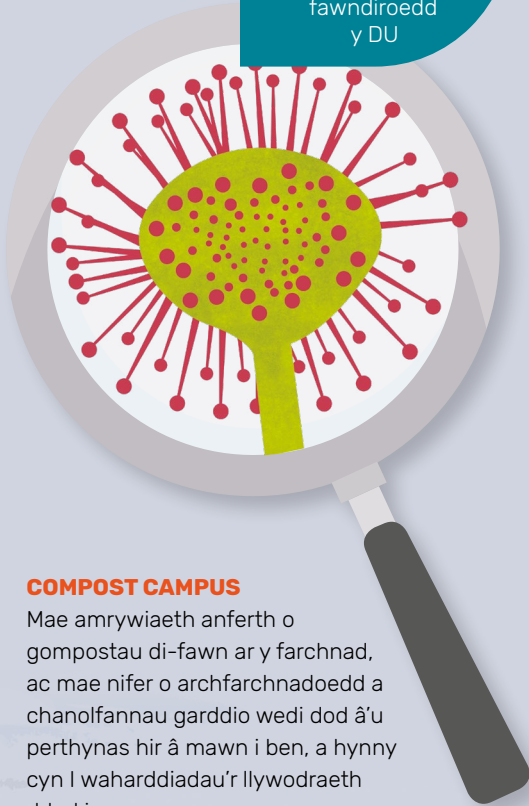


Oeddech chi'n gwybod?

Mae mawn yn ffurfio ar gyfradd anhygoel o araf, gan gronni tua 1mm y flwyddyn – mae hynny'n golygu ei bod yn cymryd 1,000 o flynyddoedd i ffurfio un metr o fawn!

Oeddech chi'n gwybod?

Mae gwlith yr haul yn fath o blanhigyn cigysol y gellir ei ddarganfod ar fawndiroedd y DU



PAM FOD ANGEN I BAWB ROI'R GORAU I DDEFNYDDIO MAWN

■ Mae mawndiroedd yn cynnal amrywiaeth o rywogaethau prin a dan fygythiad, ac nid yw rhai rhywogaethau mawndir y DU i'w cael yn unman arall yn y byd.

■ Mae ein mawndiroedd yn storio mwy o garbon na choedwigoedd y DU, Ffrainc a'r Almaen gyda'i gilydd.

■ Mae mawn yn cadw deunydd! Mae'r diffyg ocsigen o fewn mawn yn arafu'r broses o ddadelfennu. Mae gwyddonwyr yn lwerddon weithiau'n darganfod 'menyn cors'. Menyn go iawn yw hwn sydd wedi'i gadw yn y mawn, weithiau ers miloedd o flynyddoedd.

■ Pan fydd mawndiroedd yn cael eu draenio, mae carbon sydd wedi'i storio yn cael ei ryddhau i'r atmosffer. Yn anffodus, mae mawndiroedd yn y DU ymhlith y rhai sydd wedi'u difrodi fwyaf yn y byd, gan ryddhau miliynau o dunelli o garbon deuocsid bob blwyddyn.

■ Mae allyriadau o fawndiroedd yn cyfrif am tua 4% o gyfanswm allyriadau nwyon tŷ gwydr blynyddol y DU sy'n cyfrannu at newid yn yr hinsawdd.

■ Mae natur yn y Deyrnas Unedig wedi dirywio mwy nag yn y rhan fwyaf o wledydd eraill ar y blaned ac mae draenio neu gloddio mawndiroedd yn gwneud hynny'n waeth, gan ei fod yn arwain at gollu cynefin pwysig i fywyd gwylt.

COMPOST CAMPUS

Mae amrywiaeth anferth o gompostau di-fawn ar y farchnad, ac mae nifer o archfarchnadoedd a chanolfannau garddio wedi dod â'u perthynas hir â mawn i ben, a hynny cyn l waharddiadau'r llywodraeth ddog i rym.

Oeddech chi'n gwybod?

Gall mwsoglau migwyn, sef y brif elfen mewn mawn, ddal hyd at 20 gwaith eu pwysau mewn dŵr!



TESSA LEVENS

Prynu di-fawn

YN ÔL I'R HANFODION

Heddiw, mae gan arddwyr sawl dewis os yw eisiau cyfrwng tyfu ar gyfer eu planhigion dan do ac yn yr awyr agored. Gellir prynu compost gan fanwerthwyr; gellir gwella compost a brynir mewn siopau gartref, neu gellir dechrau o'r dechrau i wneud compost. Mae rhai cynghorau hefyd yn cynnig cyfle i drigolion ddefnyddio cynlluniau compostio trefol yn eu hardal leol.

Mae compostau di-fawn yn aml yn cynnwys rhisgl a ffibr pren, gwastraff gwyrdd, a gwlan defaid hyd yn oed. Yn union fel compostau sy'n cynnwys mawn, mae gan wahanol gompostau di-fawn briodweddau gwahanol.

SIOPA SYNHWYROL

Mae nifer o archfarchnadoedd a chanolfannau garddio wedi penderfynu rhoi'r gorau i werthu compost mawn mewn bagiau ac erbyn hyn maent yn cadw mathau di-fawn yn unig.

Fodd bynnag, mae'n bwysig cofio y bydd gwaharddiad 2024 ond yn berthnasol i gompost mawn mewn bag. Mae hyn yn golygu y bydd llawer o blanhigion tŷ, planhigion gardd, planhigion plwg, llwyni a choed yn dal i gynnwys mawn.

PRIDDOEDD CYNALIADWY

Mae'n bwysig bod y cyfryngau tyfu rydyn ni'n eu defnyddio yn lle mawn yn gynaliadwy. I ddysgu mwy am gynaliadwyedd gwahanol gompostau di-fawn, edrychwch ar y cynllun: Responsible Sourcing Scheme (www.responsiblesourcing.org.uk).



GAIR O GYNGOR

Am ddadansoddiad llawn o fanwerthwyr y DU a'r compostau sydd ar gael, ewch i'n tudalen we www.wildlifetrusts.org/actions/how-go-peat-free



GAIR O GYNGOR

Os nad ydych yn siŵr beth mae'r planhigyn yn cael ei dyfu ynddo, gofynnwch i aelod o staff. Rhowch wybod iddynt fod y mater hwn yn bwysig i chi!



PLANNU PERFFAITH

Yr unig blanhigion sydd angen mawn i oresi yw'r rhai sy'n byw ar fawndiroedd! Nid oes angen mawn ar hyd yn oed erddi cors, sy'n lleoedd gwych i dyfu planhigion sy'n hoffi dŵr. Yn lle hynny, ceisiwch aildefnyddio compost sydd eisoes wedi'i ddefnyddio i dyfu potiau o blanhigion gwely neu llwyni. Bydd y compost hwn yn rhoi'r amodau i'r planhigion hyn sy'n dwlu ar ddŵr i ffynnu.

- Gellir gwneud compost hau hadau gartref gyda chymysgedd o lôm gardd, tywod a dail sydd wedi ei bydru lawr. Mae hyn yn arbennig o ddefnyddiol i arddwyr sydd am hau blodau a llysiau dan orchudd yn gynnar yn y flwyddyn.
- Mae'n well gan lawer o blanhigion dolydd pridd anffrwythlon, felly bydd eu hadau'n tyfu'n berffaith mewn potiau a hambyrddau o bridd lôm.
- Gellir tyfu llawer o goed a llwyni o hadau a'u plannu'n uniongyrchol mewn pridd gardd, gan gynnwys rhosod, ysgawen, draenen wen, derw ac ynn.

Mae'r Responsible Sourcing Scheme

yn gosod compostau mewn trefn o A (cynaliadwy iawn) i E (Ddim yn gynaliadwy) drwy ystyried nifer o ffactorau fel defnydd o ddŵr, defnydd o ynni ac effeithiau ar foamrywiaeth. Fodd bynnag, dylid bod yn ofalus gan fod rhai o'r compostau ar y wefan hon yn cynnwys mawn.

GAIR O GYNGOR

Dylech ond prynu compost sydd wedi'i labelu'n glir fel un 'di-fawn'. Os nad yw hyn i'w weld ar y bag compost, yna yn fwy na thebyg, mae'n cynnwys mawn. NID YW compostau sy'n cael eu hysbysebu fel rhai â 'llai o fawn' yn ddi-fawn!

I ddarganfod mwy am greu eich gardd gors eich hun, ewch i'n tudalen we www.wildlifetrusts.org/actions/how-make-bog-garden



Gofalu am eich **compost**

MAETHOLION ANGENRHEIDIOL

Dylai eich planhigion gael eu bwydo drwy'r gwanwyn a'r haf - gan mai dyma eu cyfnod tyfu. Mae angen nitrogen, ffosfforws a photasiwm ar blanhigion i drosti egni o'r haul yn siwgrau a phroteinau sy'n eu galluogi i dyfu. Mae angen carbon hefyd ar blanhigion i fyw a thyfu.

Rhowch gynnig ar hyn... Gellir defnyddio hylif bwydo organig ar gyfer tomatos i fwydo planhigion dan do ac yn yr awyr agored. Dilynwch gyfarwyddiadau'r pecyn a cheisiwch beidio â gor-fwydo eich planhigion. Mae hyn yn ddrwg i blanhigion, i'r boced ac i erddil!

Mae hen fagiau te a the cwmffri neu ddanadl poethion hefyd yn wrteithiau naturiol gwych. I'w defnyddio, taenwch ddail te rhydd neu fagiau te di-blastig o amgylch eich planhigion (haen uchaf) neu palwch nhw'n ofalus i mewn i'r pridd neu ychwanegu nhw at y compost cyn eu plannu (haen isaf). Mae haen isaf yn arbennig o ddefnyddiol os ydych chi'n plannu hadau.

DYSGU AM DDFYFRIO

Mae pob compost yn wahanol felly mae'n hollbwysig i chi benderfynu ar eich patrwm dyfrio! Gall lle rydych chi'n gosod eich planhigion a'ch potiau hefyd effeithio ar faint sydd angen i chi ddyfrio.



GAIR O GYNGOR

Mae compostau sy'n cynnwys gwllân yn wych ar gyfer cadw dŵr yn well.

Os yw'n llecyn gwyntog neu heulog, caiff mwy o ddŵr ei gollu. Trwy blannu yn y ddaear neu ddefnyddio potiau mawr bydd angen llai o ddyfrio.

Er mwyn gweld pa mor sych yw'r pridd, rhowch eich bys 5-6cm i lawr ynddo. Os yw'r pridd yn teimlo'n sych, rhowch ddiod i'ch planhigion! Synnwyr y fawd - bydd planhigion angen mwy o ddŵr yn ystod misoedd yr haf a bydd angen dyfrio'n llai aml yn y gaeaf.

Rhowch gynnig ar hyn... Peidiwch â gadael i'r dŵr lifo drwy'ch pot - mae hyn yn golygu bod maetholion gwerthfawr yn cael eu colli. Yn hytrach, ceisiwch ddyfrio ychydig ar y tro, neu rhowch gynnig ar 'ddyfrio o'r gwaelod' trwy roi eich planhigion i sefyll ar hambwrdd o ddŵr a gadael iddynt amsugno dŵr trwy eu gwreiddiau. Dylai hyn gymryd tua 20 munud. Mae'n bwysig sicrhau nad ydych chi'n gadael i'ch planhigion sefyll mewn dŵr am gyfnod rhy hir.

GAIR O GYNGOR

Mae dŵr llysiâu yn gyfoethog o nitrogen – beth am geisio dyfrio'ch planhigion gyda'ch dŵr coginio? Nid yn unig y mae hyn yn helpu i arbed dŵr, ond bydd eich planhigion yn falch o'r maetholion ychwanegol. Gallwch hefyd ddefnyddio dŵr coginio sydd wedi'i ddefnyddio i ferwi ywau, pasta, neu datws. Gwnewch yn siŵr bod eich dŵr coginio yn ddi-halen ac yn hollol oer cyn dyfrio'ch planhigion.

VITOR MONTHEVUN/SPLASH



rhai opsiynau gwych yn cynnwys deilbridd a gwymon. Ceisiwch gadw'r tomwellt oddi wrth y coesyndau coediog rhag iddynt bydr.

GARDIO GWYRDDACH

Mae compost yn ddeunydd gwydn, felly peidiwch â'i wastraffu! Wrth ail-botio eich planhigion, ceisiwch ddefnyddio cymysgedd 50/50 o gompost newydd a hen. Bydd hyn yn arbed arian i chi ac yn helpu i leihau gwastraff diangen. Cofiwch ychwanegu maetholion at eich cymysgedd compost di-fawn ac fe fydd yn barod i'w ddefnyddio.

Peidiwch â bod ofn arbrofi – trwy gymysgu compostau gyda'i gilydd byddwch yn darganfod yn fuan beth sy'n gweithio orau i chi a'ch planhigion.

PENDERFYNIADAU DRAENIO

Mae angen ocsigen hefyd ar blanhigion! Gwnewch yn siŵr eich bod bob amser yn defnyddio pot gyda thyllau draenio. Er mwyn gwella draeniad ymhellach, ychwanegwch gerrig, ffyn neu lestri wedi'u torri, neu hyd yn oed foch coed ar waelod eich potiau. Bydd hyn yn caniatáu i wreiddiau eich planhigion anadlu a bydd yn helpu i atal pydredd yn y gwraidd.

TOMWELLT RHYFEDDOL

Mae tomwellt yn haen denau (tua 5cm) o ddeunyddiau y gellir eu hychwanegu at yr haen uchaf o bridd i ychwanegu maetholion ac i helpu i greu strwythur pridd mwy amrywiol. Bydd ychwanegu tomwellt at bridd hefyd yn helpu i gollu llai o ddŵr. Mae

Oeddech chi'n gwybod?

Nid yw'r chwilen 'mire pill', a ddarganfuwyd ar Rostir Hatfield ger Doncaster, wedi'i ddarganfod yn unman arall yn y byd!



Gwneud **compost** **di-fawn** eich hun

Mae yna lawer o ffyrdd i wneud compost eich hun. Gall hyn helpu i arbed arian i chi wrth leihau faint o fwyd a gwastraff gardd sy'n mynd i safleoedd tirlenwi. Gall gymryd cyn lleied â chwe mis i gynhyrchu compost y gellir ei ddefnyddio.

CYNHWYSYDD NEU DOMEN

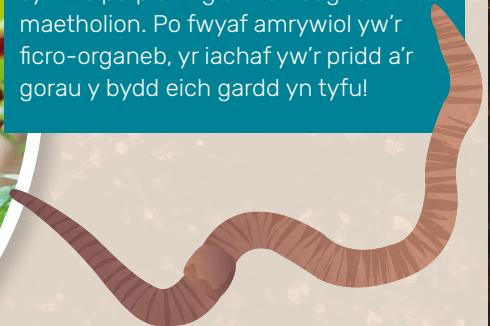
Gellir gwneud compost ar hyd y flwyddyn. Mae'r ffyngau a'r bacteria sy'n troi gwastraff yn gompost yn gweithio'n llawer cyflymach dan amodau cynnes ac yn llaith, ond peidiwch â phoeni os nad oes gennych chi gynhwysydd - mae tomen yn iawn hefyd! Mae pethau'n digwydd ychydig yn arafach.

Rhowch gynnig ar hyn... Rhowch eich cynhwysydd compost mewn lle cyn lleied nad oes haul yn taro arno rhag iddo fynd yn rhy boeth.

AMRYWIAETH SY'N RHOI BLAS AR FYWYD

Mae'n well ychwanegu amrywiaeth o ddeunyddiau at eich compost. Dylai 25% -50% o'r hyn rydych chi'n ei ychwanegu fod yn 'wyrdd' - pethau fel toriadau glaswellt a phillion llysiau. Dylai'r gweddill fod yn ddeunyddiau 'brown' fel naddion pren, dail marw, papur a chardbord. Bydd y cymysgedd hwn yn atal y compost rhag mynd yn rhy wlyb, ond eto'n ddigon llaith i facteria a ffyngau wneud eu gwaith. Gallwch brynu deunydd cyflymu compostio, ond ni ddylai fod ei angen arnoch os oes gennych chi ddigon o ddeunyddiau gwyrdd yn eich compost.

Palwch lai! Diogelwch y pridd trwy darfu llai ar organebau'r pridd. Mae pridd yn cynnwys ffwng mycorhisa sy'n helpu planhigion i amsugno maetholion. Po fwyaf amrywiol yw'r ficro-organeb, yr iachaf yw'r pridd a'r gorau y bydd eich gardd yn tyfu!





DAVID HUGHES / UNSPLASH

Oeddech chi'n gwybod?

Nid pryf copyn yw pryf teiliwr na mosgito chwaith! Tipulidae ydi o. Mae 94 o rywogaethau yn y DU ac maent yn ffynhonnell fwyd bwysig iawn i nifer o adar sy'n byw ar y mawndiroedd.

Rhowch gynnig ar hyn... Compost yn rhy wlyb? Ceisiwch ychwanegu mwy o ddeunyddiau brown. Compost yn rhy sych? Ceisiwch ychwanegu mwy o ddeunyddiau gwyrdd.

TROWCH, TROWCH, TROWCH

Trwy droi eich tomen compost ychwanegir aer i'r gymysgedd ac mae'n galluogi bacteria ac infertebratau fel mwydod a chrachod lludw i ddadelfennu'r deunyddiau rydych chi wedi'u hychwanegu. Mae hyn hefyd yn helpu i atal cywasgu.



LAUREN HEATHER

DIFFYG LLE

Os nad oes gennych chi ardd neu randir, peidiwch â phoeni! Gallwch barhau i gael holl fanteision gwych compost 'cartref' trwy gynlluniau compostio cymunedol. Trwy gompostio cymunedol, gall preswylwyr gyfnewid eu gwastraff gwyrdd am gompost. Nid yn unig y mae hyn yn wych i'r amgylchedd, ond gall hefyd fod yn ffordd wych o gysylltu â phobl yn eich ardal chi.

Gellir defnyddio abwydfeydd hefyd ar gyfer gwneud compost gartref a gellir eu cadw ar falconïau, mewn garejys neu hyd yn oed mewn ceginau. Gall hyn fod yn ateb go iawn i bobl sy'n byw mewn fflatiau sydd am droi eu gwastraff cegin yn gompost i'w ddefnyddio mewn potiau a blychau ffenestri pan nad oes cymaint o le.

GAIR O GYNGOR

Chwiliwch 'compost cymunedol' ac yna eich ardal leol i ddod o hyd i'ch lleoliad agosaf.



The
Wildlife
Trusts

The Wildlife Trusts

The Kiln, Mather Road
Newark
Nottinghamshire
NG24 1WT

ffôn: 01696 670000

ebost: enquiries@wildlifetrusts.org

Elusen Gofrestredig Rhif. 207238

**Am ragor o wybodaeth am
fawndiroedd ewch i:**

wildlifetrusts.org

iucn-uk-peatlandprogramme.org



Printed with 100%
renewable energy and
vegetable based inks