

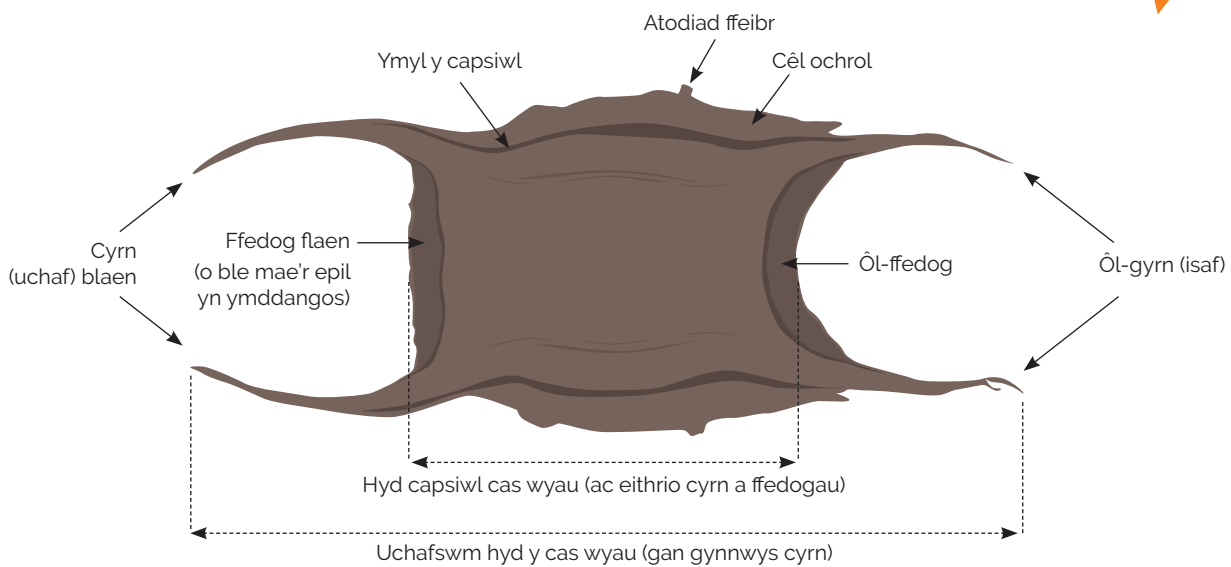
Gellir dod o hyd i'r casys wyau o fewn yr allwedd adnabod hon o amgylch Ynysoedd Prydain a gogledd-orllewin Ewrop - defnyddiwch nhw i'ch helpu i adnabod eich darganfyddiadau ac yna dwedwch wrth yr Helfa Wyau Fawr amdanyn nhw! Rydym wrth ein bodd yn clywed am ddarganfyddiadau y tu allan i'r Deyrnas Unedig hefyd, felly cofiwch eu cofnodi yn ogystal!

## AWGRYM !

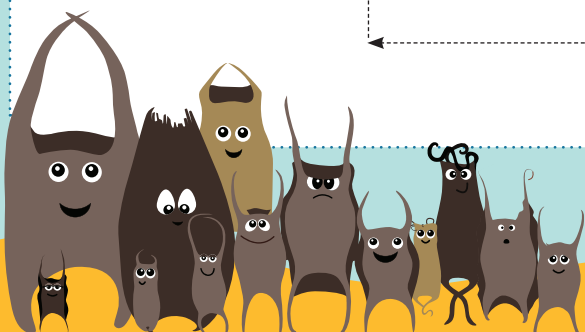
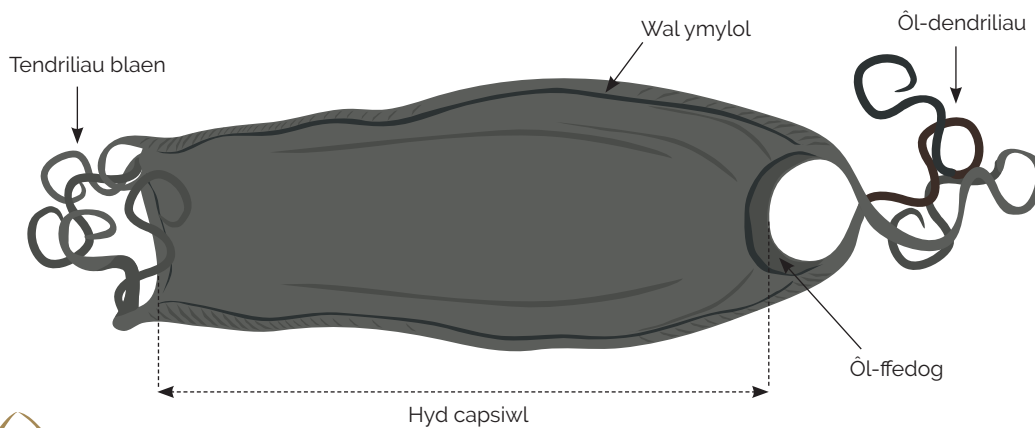
Yn aml gall casys wyau sy'n sownd ar y lan fod yn sych ac yn frau. Cyn ei adnabod, ailhydradwch eich cas wyau trwy ei socian mewn dŵr (ychydig oriau ar gyfer rhywogaethau llai ond dros nos ar gyfer rhywogaethau mwy). Fe welwch ei fod yn ehangu i'w gyflwr gwreiddiol, hyblyg.

## NODWEDDION CASYS WYAU MORGATH\*

\* Yn Saesneg, cyfeirir at sawl rhywogaeth fel 'ray' yn eu henw cyffredin er mai 'skate' ydynt mewn gwirionedd. Mae 'skate' yn cynhyrchu casys wyau, mae 'ray' yn cynhyrchu epil byw.



## NODWEDDION CASYS WYAU MORG I



MAE'R MEINTIAU AMCAN A DDEFNYDDIR O FEWN YR ALLWEDD ADNABOD HON AR GYFER WYAU GWLYB, AC MAE'R DELWEDDAU O GASYS WYAU YN CAEL EU HARDDANGOS YN ERBYN LLAW OEDOLYN.

1a

## CATH-SIARCOD/MORGWN

*Scyliorhinidae*



**Cas wyau hir** (hyd tua 2.5 gwaith y lled). Mae ganddo dendriliau cyrliog ar bob cornel neu gyrn byr (yn dibynnu ar y rhywogaeth).

OES > Ewch i 2



1b

## MORGATHOD

*Rajidae*



**Cas wyau sgwâr/hirsgwar** o ran siâp ac (os nad yw wedi torri) mae ganddo gorn yn ymestyn o bob cornel o'r capsawl (yn fwy amlwg mewn rhai rhywogaethau).

OES > Ewch i 3



2a

- Cas wyau cymharol **fawr**.
  - Hyd capsawl **8-10 cm** yn fras (ac eithrio tendriliau).
  - Mae waliau trwchus yn rhedeg ar hyd y capsawl gan ymuno â'r ddwy ochr.
  - Mae tendriliau trwchus, cyrliog yn ymestyn o bob cornel.
- 📍 Arfordiroedd de a de-orllewinol Ynysoedd Prydain yn bennaf, yn gyffredin ar arfordiroedd gorllewinol Cymru.

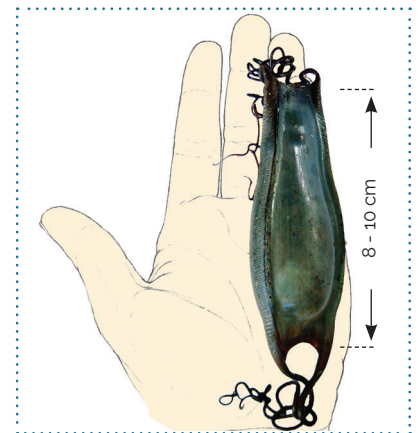
OES



### MORGI BRYCH *Scyliorhinus stellaris*



Mae'r siâp yn debyg i siâp cas wyau y Morgi Lleiaf (2b), ond mae cas wyau'r Morgi Brych yn llawer mwy o faint ac yn fwy cadarn.



2b

- Cas wyau **bach**.
- Hyd capsawl **5-7 cm** yn fras (ac eithrio tendriliau).
- Mae tendriliau cyrliog mân yn ymwithio allan o bob cornel.
- Mae'r lliw yn amrywiol iawn ar gyfer y rhywogaeth hon ac ni ddylid ei ddefnyddio fel nodwedd wahaniaethol.

📍 Holl arfordiroedd Ynysoedd Prydain.



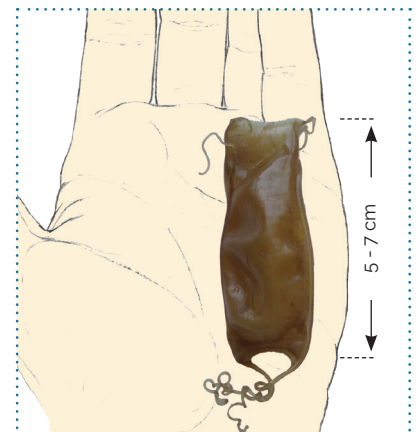
OES



### MORGI LLEIAF *Scyliorhinus canicula*



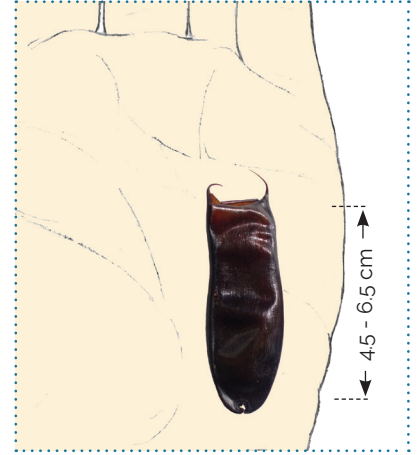
Gellid camgymryd casys wyau'r Morgi Lleiaf gyda tendriliau wedi'u torri am gasys wyau'r Morgi Cegddu (2c).



2c

- Cas wyau **bach**.
- Hyd capsiwl **4.5-6.5 cm** yn fras.
- Dim tendriliau.
- Yn lle hynny mae ganddo ddau gorn blaen byr, crwm ac ôl-gyrn byr, bachog sy'n troi i mewn i gwrrdd â'i gilydd.

📍 Oddi ar y lan – ddim yn cael ei olchi i fyny yn aml.



OES



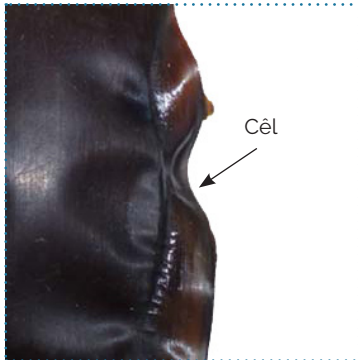
**MORGI CEGDDU** *Galeus melastomus*

Maint a siâp tebyg i gas wyau'r Morgi Lleiaf (2b) a gellid ei gamgymryd am sbesimenau gyda tendriliau wedi torri.



3a

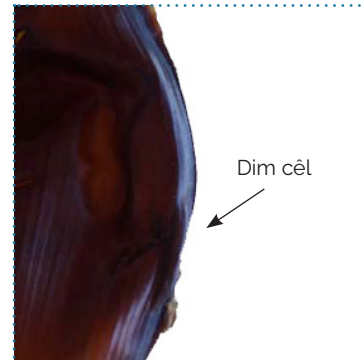
- Mae **cêl ochrol yn bresennol** ar y cas wyau.



OES > Ewch i 4

3b

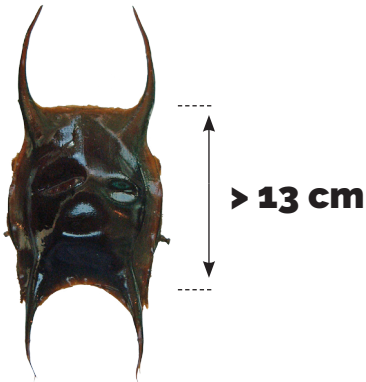
- **Dim cêl ochrol.** (Er y gall ymyl bach neu atodiadau ffbrog fod yn bresennol).



DIM CÊL > Ewch i 11

4a

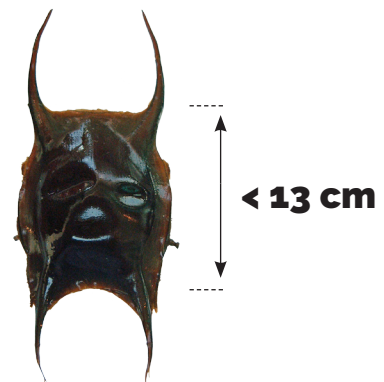
- Capsiwl cas wyau (ac eithrio cynn) **MWY na 13 cm.**



OES > Ewch i 5

4b

- Capsiwl cas wyau (ac eithrio cynn) **LLAI na 13 cm.**



OES > Ewch i 8

**5a**

- Cas wyau **mawr**.
- Lliw brown golau.
- Arwyneb capsawl wedi'i orchuddio â haen ffibrog drwchus sy'n plicio'n hawdd (gan roi golwg tebyg i risgl) i ddatgelu capsawl tywyllach oddi tano.

**> 13 cm****OES > Ewch i 6****5b**

- Cas wyau **mawr**.
- Ond *nid* fel y disgrifir yn 5a.

**> 13 cm****OES > Ewch i 7****6a**

- Cas wyau **mawr iawn**.
  - Hyd capsawl **15-20 cm** yn fras.
  - Mae'r ffedog flaen yn ddwfn ac fel arfer yn gariog.
- 📍 Arfordiroedd gogleddol a gorllewinol yr Alban ac Ynysoedd y Gogledd yn bennaf.

**OES**  
✓**MORGATH DRWYNFAIN (NEU GYFFREDIN)***Dipturus intermedius*

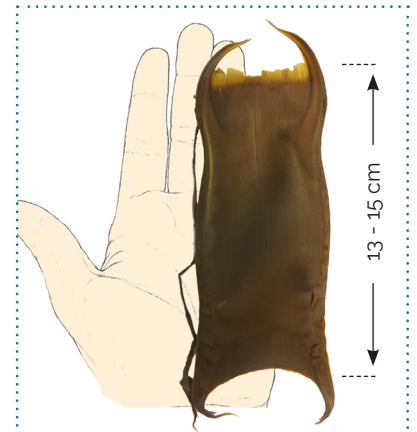
Y Forgath Gyffredin oedd ei henw blaenorol hyd nes y cydnabuwyd hon fel dwy rywogaeth (Morgath Drwynfain a Morgath Las).

**6b**

- Cas wyau **mawr**.
  - Hyd capsawl **13-15 cm** yn fras.
  - Mae'r cas wyau yn pinsio ar waelod y cyrn blaen lle maen nhw'n cwrdd â'r capsawl.
- 📍 Gorllewin Iwerddon a de-orllewin Lloegr yn bennaf.

**OES**  
✓**MORGATH LAS** *Dipturus batis*

**Darganfyddiad prin!** Ychydig iawn o gasys wyau morgath las sydd wedi cael eu cofnodi i'r Helfa Casys Wyau Fawr.



**Cas wyau NID fel y disgrifir yn 6a neu 6b?** Ewch yn ôl i gam 5 a gwiriwch y disgrifiad.

**7a**

- Cas wyau **mawr iawn** a chadarn.
  - Hyd capsawl **13-15 cm** yn fras a chyfanswm hyd gyda chyrn **> 20 cm**.
  - Cyrn uchaf amlwg sy'n debyg i ruban, a chyrn isaf bachog byr.
  - Mae gan arwyneb y capsawl batrwm gweadog amlwg, gydag ymddangosiad tebyg i rwyllau.
- 📍 Arfordiroedd Iwerddon a de-orllewinol y DU (Môr Celtaidd).

**OES**  
✓**MORGATH WEN** *Rostroraja alba*

**Darganfyddiad prin!** Mae dosbarthiad y rhywogaeth hon yn gyfyngedig yng Ngogledd-ddwyrain yr Iwerydd ac anaml y caiff ei chofnodi i'r Helfa Casys Wyau Fawr.

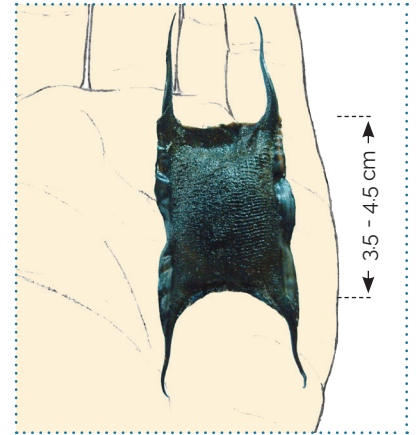


**!** Cas wyau **NID fel y disgrifir yn 7a?** Ewch yn ôl i gam 5 a gwiriwch y disgrifiad.

**8a**

- Cas wyau **bach iawn**.
- Hyd capsiwl **3.5-4.5 cm** yn fras.
- Mae gan y capsiwl rychiadau hydredol a chribau lledredol sy'n rhoi gwead 'bwrdd sgwrio' iddo.

**📍** Arfordiroedd Môr y Gogledd fel arfer.



**OES**  
✓

**MORGATH BIGOG** *Amblyraja radiata*

Rhywogaeth dŵr dwfn oddi ar y lan, ceir hyd i gasys wyau fel arfer ar hyd arfordiroedd Môr y Gogledd.



**8b**

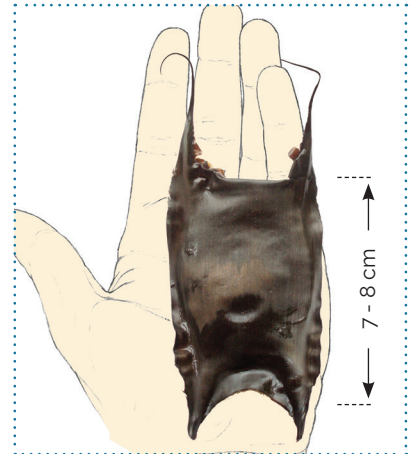
- **Corff capsiwl llyfn** o ran edrychiad.
- Gall rychiadau **fod yn bresennol neu beidio** ac ni ddylid ei gymysgu â'r gwead 'bwrdd sgwrio'.

**OES > Ewch i 9**

**9a**

- Cas wyau **canolig-mawr**.
- Hyd capsiwl **7-8 cm** yn fras.
- Capsiwl yn meinhaus o'r top i'r gwaelod.
- Mae'r cyrn uchaf yn hir ac yn ffilamentaidd (os yn gyfan).
- Mae'r cyrn isaf yn fyr ac yn fachog.

**📍** Arfordiroedd deheuol a de-orllewinol Ynysoedd Prydain.



**OES**  
✓

**MORGATH LYGAID-BACH** *Raja microocellata*

Os bydd y cyrn uchaf wedi torri, gellid eu camgymryd am gas wyau Morgath Ddreiniog (10b).



**9b**

- Cas wyau **NID fel y disgrifir uchod**.
- Mae siâp y capsiwl yn fwy sgwâr/hirsgwar.

**GWIR > Ewch i 10**

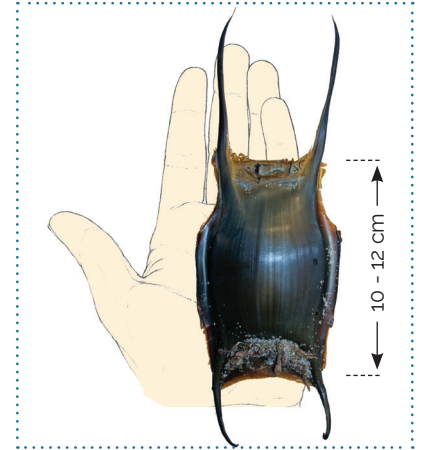
**10a**

- Cas wyau **mawr**.
- Hyd capsiwl **10-12 cm** yn fras.
- Yn aml mae ganddo binsiad nodedig ar waelod y cynn uchaf.

📍 Yn fwy cyffredin ar arfordiroedd deheuol a de-orllewinol Ynysoedd Prydain.

**OES**  
✓**MORGATH FELEN** *Raja brachyura*

Siâp tebyg i gas wyau Morgath Ddreiniog (10b) ond yn llawer mwy o ran maint.

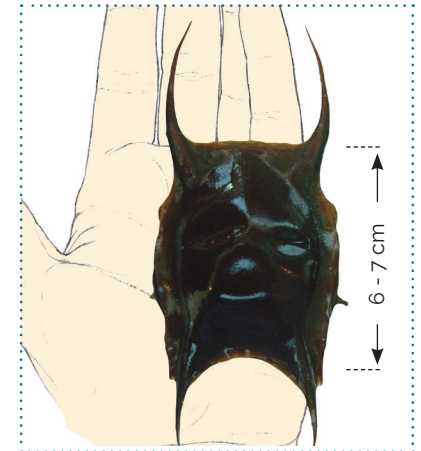
**10b**

- Cas wyau **maint canolig**.
- Hyd capsiwl **6-7 cm** yn fras.
- Gall y siâp amrywio rhwng bod yn sgwâr a hirsgwar.
- Cas wyau cadarn gyda cêl a chynn wedi'u ffurfio'n dda.
- Cynn uchaf ac isaf o hyd tebyg.

📍 Holl arfordiroedd Ynysoedd Prydain.

**OES**  
✓**MORGATH DDREINIOG** *Raja clavata*

Un o'r casys wyau morgath mwyaf cyffredin.



**Cas wyau NID fel y disgrifir yn 10a neu 10b?** Ewch yn ôl i gam 3 a gwiriwch a oes cêl ar y cas wy.

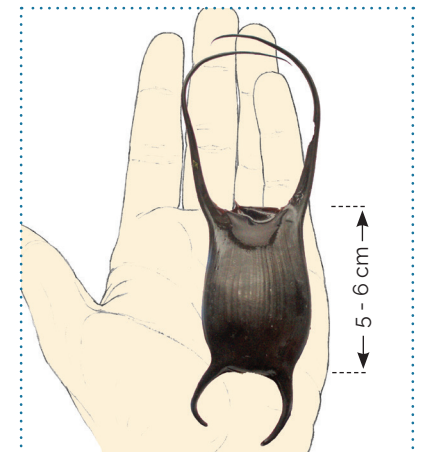
**11a**

- Cas wyau **bach** sydd yn **grwn** o ran siap.
- Hyd capsiwl **5-6 cm** yn fras.
- Mae'r cynn uchaf (os ydynt yn gyfan) yn hir iawn – tua dwywaith hyd y cynn isaf – ac yn cromlinio i mewn.

📍 Arfordiroedd y de-orllewin, gorllewinol a gogleddol Ynysoedd Prydain yn bennaf.

**OES**  
✓**MORGATH LYGADOG** *Leucoraja naevus*

Mae gan y cas wyau hwn siâp tebyg i sled o'r ochr.

**11b**

- Mae cynn uchaf ac isaf tua'r un hyd (os ydynt yn gyfan).

**GWIR > Ewch i 12**

12a

- Cas wyau **canolig-mawr**.
- Hyd capsiwl **7-8 cm** yn fras.
- Gall ymyl bach neu ffibrau ychwanegol fod yn bresennol ar yr ymylon.

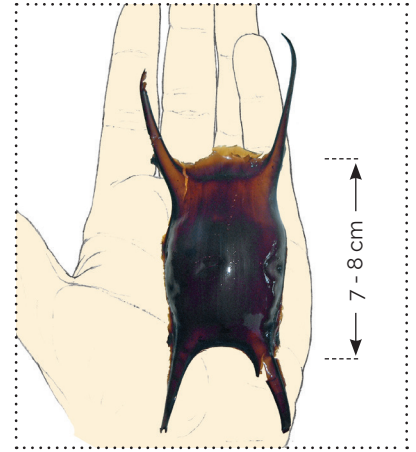
📍 De Lloegr, Ynysoedd y Sianel, a de-orllewin Iwerddon.

OES



**MORGATH DONNOG** *Raja undulata*

Gellid ei gamgymryd am Morgath Fannog (12b) oherwydd maint tebyg a gorgyffwrdd o ran ystod rhywogaethau. Yn gyffredinol, mae cas wyau'r Morgath Donnog yn fwy ac mae dosbarthiad y rhywogaeth yn fwy cyfyngedig.



12b

- Cas wyau **bach taclus**.
- Hyd capsiwl **5-7 cm** yn fras.

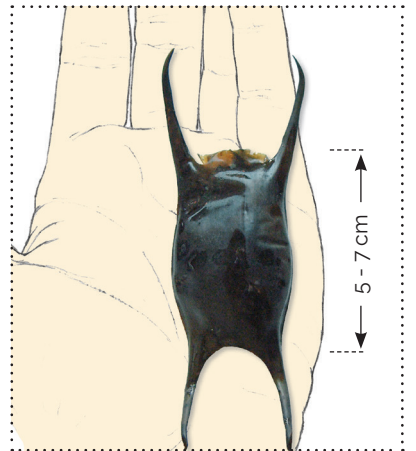
📍 Holl arfordiroedd Ynysoedd Prydain.

OES



**MORGATH FANNOG** *Raja montagui*

Gellid ei gamgymryd am Morgath Donnog (12a) oherwydd maint tebyg a gorgyffwrdd o ran ystod rhywogaethau. Yn gyffredinol, mae cas wyau Morgath Fannog yn llai ac mae gan y rhywogaeth ddosbarthiad ehangach.



**Cas wyau NID fel y disgrifir yn 12a neu 12b?** Ewch yn ôl i gam 3 a gwiriwch a oes cêl ar y cas wy.

## LLONGYFARCHIADAU AR ADNABOD EICH CAS WYAU!

Gallwch nawr gofnodi eich darganfyddiad i'r **HelFa Casys Wyau Fawr!** Cofiwch gynnwys lluniau fel y gallwn wirio adnabod y rhywogaeth.

Os ydych chi'n dal yn ansicr ynglŷn â rhywogaeth, yna cofnodwch eich darganfyddiad fel 'Ddim yn gwybod' a gwnewch yn siŵr eich bod chi'n lanlwytho lluniau (yn erbyn pren mesur neu rywbeth i ddangos graddfa).

**Diolch am gymryd rhan yn yr HelFa Casys Wyau Fawr!**



Cofnodwch yn  
[www.eggcase.org](http://www.eggcase.org)

[www.prosiectsiarc.com](http://www.prosiectsiarc.com)