

Glannau Gwych

Ar lanw isel, mae pyllau creigiog yn dal dŵr ac yn lloches i lawer o greaduriaid. Cofiwch barchu bywyd gwyllt, gwyliwch ble rydych chi'n cerdded, trin anifeiliaid yn ofalus a'u dychwelyd i'r man lle daethoch o hyd iddynt.

Mae creaduriaid pyllau creigiog wedi'u haddasu i fyw mewn amgylchedd sy'n newid yn gyson

Cranc Gwyrdd

Carcinus maenas

Shore crab
Cragen i fyny i 9cm - hyd crayon

Gallant fod yn lliwiau gwahanol yn dibynnu ar eu hoedran ac os yw'n dymor bridio.



Beth i edrych amdano:

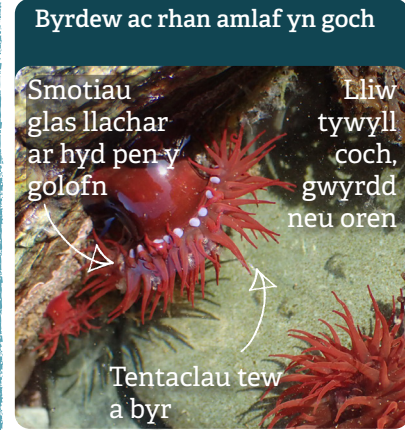
Mae crancod gwyrdd i'w gweld mewn pyllau creigiog yn cuddio o dan greigiau neu ymysg gwymon. Gellir eu canfod hefyd yn symud o amgylch y lan.

Anemoni Gleiniog

Actinia equina

Beadlet anemone
Fyny i 5cm mewn diamedr - lled cerdyn credid

Mae anemonïau gleiniog yn rhoi genedigaeth i ifanc byw.



Beth i edrych amdano:

Fe'u ceir fel rheol mewn pyllau creigiog. Gyda'u tentaclau wedi'u tynnu'n ôl maen nhw'n edrych fel blobiau o jeli.

Gwichiaid y cŵn

Nucella lapillus

Dog wheelk
Rhwng 3-6cm - hyd tri ffa pob

Mae gwichiaid y cŵn yn ysglyfaethwyr, yn drilio i mewn i gregyn gleision a chregyn llong.



Beth i edrych amdano:

Fel arfer i'w gael ar greigiau yn agos at gregyn llong neu gregyn gleision. Efallai y byddwch yn ddigon ffodus i'w gweld yn amgylchynu eu hwiau.

Siani

Lipophrys pholis

Shanny
Fyny i 15cm mewn hyd - ru'n fath a pensil

Gallant oresi allan o ddŵr ar lanw isel ac, os aflonyddir arnynt, maent yn llamu yn ôl i'r dŵr.



Beth i edrych amdano:

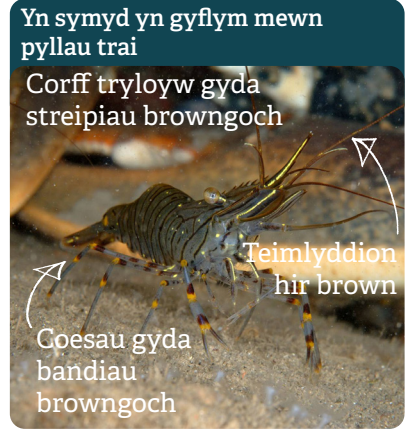
Fe welwch y rhain mewn pyllau creigiog os edrychwch o dan greigiau neu ymysg gwymon. Weithiau fe'i gwelir ar y lan ger pyllau creigiog.

Corgimwch

Palaemon serratus

Common prawn
Fyny i 11cm mewn hyd - ru'n peth a phren loli ia

Sborionwyr ydyn nhw ac maent yn bwyta unrhyw beth o wymon sy'n pydru i gregyn gleision marw



Beth i edrych amdano:

Yn nodweddiadol mewn pyllau creigiog yn cuddio o dan greigiau neu ymysg gwymon. Mae corgimychiaid yn gyflym iawn ac maent yn gwibio os caiff eu dychryn.

Beth ydi o?