

# Beached!

## Seren fôr braich- drwchus





# Beached!

**Beth sy'n dod i'r lan yn eich ardal chi?**

Astudiaeth o draethlin ein traethau lleol.

Mae Beached! yn brosiect sy'n ceisio mapio'r bywyd môr marw neu ar farw sy'n cronni ar hyd ein traethau ni. Mae hwn yn ddigwyddiad cyffredin ac, yn aml iawn, yn ddigwyddiad natu-riol fel rhan o gylch bywyd y môr, ond ychydig iawn ydyn ni'n ei wybod am ble neu pam mae'r 'drylliadau molwsgiaid' hyn yn digwydd.

Byddai'r prosiect yma'n addas iawn i bobl sy'n cerdded ar hyd traeth yn rheolaidd ac sydd eisiau gwybod mwy am y môr oddi ar y lan.

Gallwch ein helpu ni i ddysgu llawer mwy drwy ddim ond tynnu lluniau ar eich ffôn symudol!

Cofrestrwch i fod ar ein rhestr bostio i dderbyn ein cylchlythyr a rhagor o wybodaeth am y prosiect.

Am fwy wybodaeth, gwelwch yma:

[www.northwaleswildlifetrust.org.uk/cy/what-we-do-landing-page/cadwraeth-bywyd-gwyllt/ein-prosiectau-ni/beached](http://www.northwaleswildlifetrust.org.uk/cy/what-we-do-landing-page/cadwraeth-bywyd-gwyllt/ein-prosiectau-ni/beached)

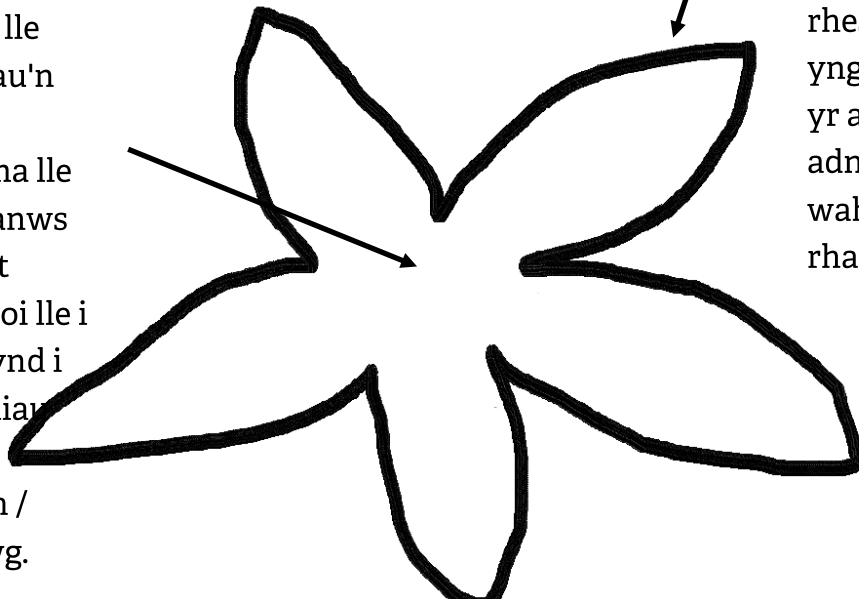


## Seren fôr braich drwchus

Os gwelwch chi sêr môr mewn broc môr gyda breichiau hir, crwn, i'w hadnabod neu ein helpu ni i'w hadnabod, bydd angen i chi wneud nodyn / tynnu llun o rai nodweddion. Y gwahanol rannau o sêr môr a fydd yn helpu gydag adnabod: Dorsal (Aboral) — fentral (geneuol): Gall yr ardal aboral fod â phigau wyneb. Weithiau gall nifer a threfniant y papwlâu (mandyllau ar gyfer resbiradu ac ysgarthu) a'r pedicelaria (organau glanhau siâp gefail) sy'n gorwedd rhwng / ar waelod y pigau, helpu gydag adnabod. Yr ochr eneuol yw lle byddwch chi'n dod o hyd i'r traed tiwb.

Lliw: Gall llawer ohonynt amrywio o ran lliw, ond dim ond lliwiau neu batrymau penodol yw rhai, a all felly fod yn ddefnyddiol ar gyfer adnabod.

Disg ganolog: yw'r ardal ganolog lle mae'r breichiau'n dod allan yn gymesur. Dyma lle mae'r geg, yr anws a'r madreporit (sianel sy'n rhoi lle i ddŵr y môr fynd i mewn). Weithiau gall fod â cherflunwaith / patrwm amlwg.



pigau wyneb ac ati: gall pigau / twbercylau fod yn amlwg neu'n llai amlwg ar yr wyneb. Efallai y bydd rhai mewn rhesi neu â seiliau mawr, sy'n bwysig ar gyfer adnabod.

Breichiau: a elwir hefyd yn belydrau, gellir eu cyfrif i helpu gydag adnabod, ond cadwch lygad am freichiau coll. Mae gan rai sêr môr o'r casgliad hwn nifer o freichiau sydd o fewn ystod, yn hytrach na nifer manwl gywir. Gall hyblygrwydd symudiad y breichiau fod o gymorth gydag adnabod hefyd.

Ar yr ochr eneuol (o danodd) mae sianeli (a elwir yn rhigolau ambwllacrol) yn bresennol. Ar hyd y rhigolau hyn mae traed y tiwb yn gorwedd mewn rhesi. Gall y lleoliad ynghyd â phigau yn yr ardal hon helpu i adnabod wrth wahaniaethu rhwng rhai rhywogaethau.





## Seren fôr (*Asterias reubens*).

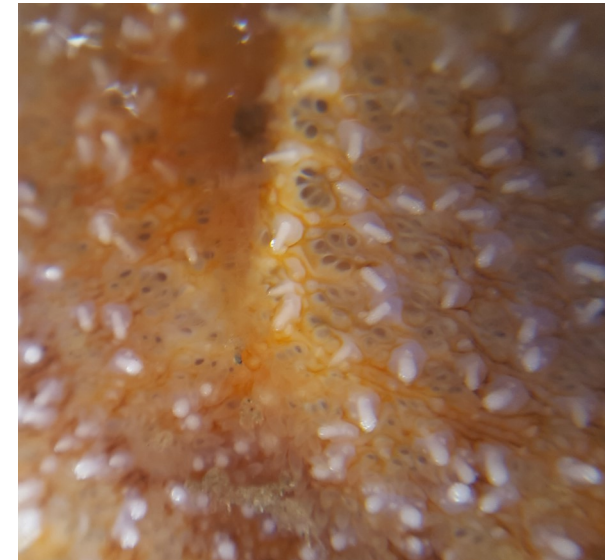
Dyma'r seren fôr a welir fwyaf cyffredin ac yn ei herbyn byddwn yn cymharu anifeiliaid eraill sy'n edrych yn debyg. Mae'r seren fôr yma'n gyffredin mewn ardaloedd arfordirol ar greigiau ac ardaloedd tywodlyd ac mae'n gyfarwydd fel y brif rywogaeth mewn "broc môr" ar draws arfordir tywodlyd Gogledd Cymru yn ystod y blyneddau diwethaf.

Maint a siâp: gellir gweld y rhain mewn meintiau amrywiol, gan

dyfu'n gyffredin i 10 i 30cm mewn diametr (ond gallant fod yn fwy).

Lliw: oren yn fwyaf cyffredin (gall fod yn frown neu fioled hyd yn oed). Yn oleuach oddi tanodd.

© Paul Naylor www.marinephoto.co.uk



Breichiau 5 braich (pur anaml mae hyn yn wahanol) yn dod o'r ardal ganolog sydd ddim yn amlwg fel ardal. Mae'r rhain yn hyblyg ac yn gallu plygu i sawl cyfeiriad ac maent yn culhau at y blaen.

Pigau wyneb Mae pigau dros yr arwyneb uchaf i gyd, ond yn aml mae un rhes ganolog, glir o bigau mwy yn amlwg, ar hyd pob braich.



## Seren y tywod (*Astropecten irregularis*).

Dyma seren fôr arall a welir yn gyffredin, o ran broc môr. Yn byw wedi tyllu yn y tywod, gellir eu canfod o amgylch arfordir Gogledd Cymru.

Maint a siâp: gall y rhain dyfu i 20cm, ond fel arfer maent tua 10cm ac felly, wedi tyfu'n llawn, maent yn llai na'r seren fôr gyffredin.

Lliw: lliw tywodlyd yn fwyaf cyffredin (gall hefyd fod yn frown, pinc, oren neu felyn). Gall gael lliw porffor yn yr ardal ganol ac ar flaen y breichiau weithiau.

DS Gellir drysu rhwng y seren Dywod a'r seren dywod arall *Luidia sarsi* sydd â 5 braich, ond maen nhw'n hirach ac nid ydynt yn culhau yr un fath â'r *Astropecten irregularis* mwy cyffredin.



Breichiau 5 braich sy'n gymharol fyrrach na seren fôr gyffredin gan wneud i'r ardal ddisg ganolog edrych yn fwy. Mae'r breichiau'n cael eu cadw mewn ystum stiff.

Pigau wyneb Nid oes pigau'n amlwg ar draws yr arwyneb dorsal, gan adael yr anifail ag arwyneb llyfn. Gellir gweld platiau clir ar hyd yr ymylon gan wneud i'r anifail edrych fel pe bai wedi'i bwytho o ran ymddangosiad.



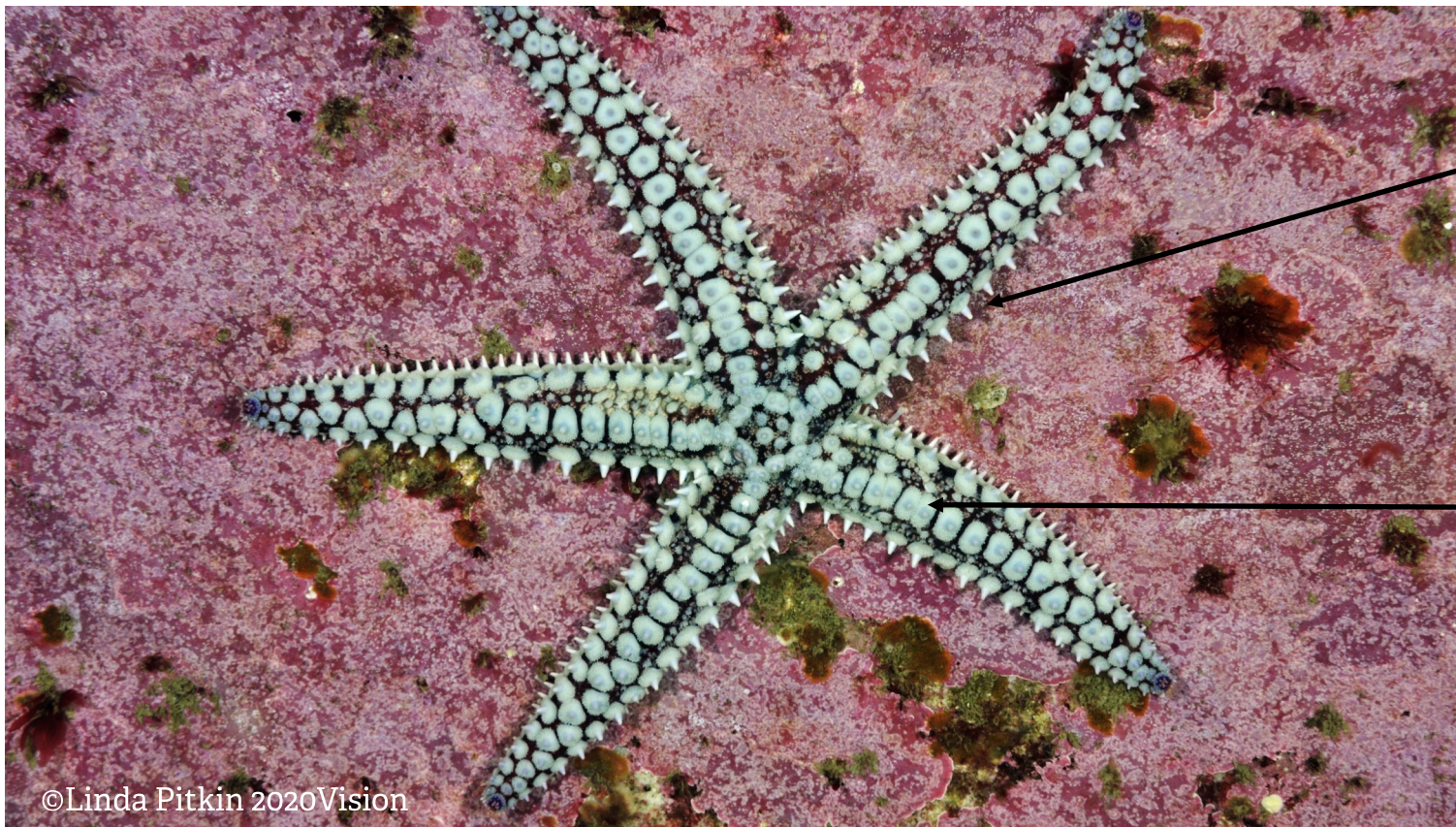
## Seren bigog (*Marthasterias glacialis*).

Nid yw'r seren fôr yma'n gyffredin mewn broc môr, ond gall ffurfio rhan fach o froc môr mewn rhai ardaloedd.

Maint a siâp: mae oedolion y rhywogaeth hon yn fwy na'r seren fôr gyffredin. Maent yn tyfu fel rheol i 25 i 30cm, ond gallant gyrraedd hyd at 70cm mewn diametr.

Lliw: mae'r lliw yn amrywiol a gall fod yn frown i las golau, llwyd neu wyrdd, gyda phorffor ar flaen y breichiau a'r pigau yn

achlysurol. Wrth i sbesimenau sychu, gall y lliw porffor yma ddiflannu.



©Linda Pitkin 2020Vision

Breichiau 5 braich hir yn dod allan o ddisg ganolog, sy'n tueddu i fod â marc crwn clir wedi'i godi ynddo. Mae'r breichiau eu hunain yn ymddangos yn hirach.

Pigau wyneb mae gan yr anifail yma bigau mawr lliw gwyn ac maent yn ffurfio 3 rhes ar hyd yr ardal dorsal. Mae gwaelod y pigau fel clustog a dyma ble mae'r pedicelaria wedi'u grwpio.



## Seren waetgoch (*Henricia oculata* neu *H. sanguinolenta*).

Cyfres arall o rywogaethau llai cyffredin, ond gellir eu gweld mewn broc môr mwy mewn rhai ardaloedd. Gall fod yn anodd adnabod y rhywogaethau hyn, ond gallai edrych ar bigau unigol yn fanwl helpu i benderfynu.

Maint a siâp: mae'r rhain yn gyffredin yn 10cm, ond gallant dyfu i 20cm mewn diametr.



©Polly Whyte Earth in Focus

Lliw: mae'r ddwy rywogaeth hon i'w gweld mewn sawl lliw trawiadol, coch a phorffor yn fwyaf cyffredin ac yn aml gellir eu gweld â lliwiau gwahanol.

DS Mae'n anodd dweud y gwahaniaeth rhwng y seren fôr wridog (*Stichastrella rosea*), darganfyddiad prin iawn, a Harri Waedlyd, ond nid oes ganddi arwyneb llyfn Harri Waedlyd ac mae cywasgu lle mae'r fraich yn cyfarfod y ddisg ganolog.

Breichiau 5 braich sy'n edrych yn felfedaidd o ran gwedd ac sy'n cael eu cadw mewn ystum stiff. Maent yn gymharol hir a main, yn dod allan o ardal ganolog nad yw'n ardal siâp disg amlwg.

Pigau wyneb Credir mai *Henricia oculata* yw'r mwyaf cyffredin ac nid yw pigau ei wyneb uchaf yn finiog, ond yn afloyw ac wedi'u gorchuddio â chroen. Mae gan *H. sanguinolenta* bigau pwyntiau gwydrog.



Cadwch lygad am sêr môr eraill, sy'n ddarganfyddiadau llai cyffredin, ond gallai fod yn werth edrych amdanynt.

Mae gan rai freichiau niferus, fel yr heulseren gyffredin (*Crossaster papposus*) a'r heulseren borffor (*Solaster endeca*). Mae gan y ddau anifail 10 braich neu fwy - mae'r nifer o fewn ystod, felly gellir dod o hyd i rai gyda mwy. Yr heulseren gyffredin yw'r fwyaf cyffredin o'r ddwy ac mae ganddi streipiau coch a gwyn (yn y llun ar y dde). Mae gan yr heulseren borffor wyneb dorsal llyfnach, llai pigog, sy'n ddefnyddiol i wahaniaethu rhwng y ddwy.



Seren fôr arall sydd â mwy na'r 5 braich arferol yw (yn y llun ar y chwith) y seren fôr 7 braich (*Luidia ciliaris*). Dyma anifail mwy hefyd (tua 40cm fel arfer, ond hyd at 60cm). Yn aml o liw oren tebyg i'r seren fôr gyffredin, mae'r breichiau'n weddol fain o gymharu ac mae ganddyn nhw ymyl o bigau gwyn ar hyd yr ochrau. Mae'r seren fôr hon yn byw mewn dŵr dyfnach ac yn ôl y sôn nid yw'n debygol o oroesi cael ei thaflu ar y lan mewn storm – gall falu'n ddarnau yn rhwydd.



## Seren fôr prin.

Ymhlith y rhywogaethau prin sydd i'w gweld ar y lan mae seren fôr y Gogledd (*Leptasterias (Leptasterias) muelleri*), isod. Mae gan y rhywogaeth hon 5 braich hefyd, ond fel arfer mae'n llai. Mae gan y rhai a welir yn byw ger y lan algâu yn eu croen, gan eu gwneud yn wyrdd, ond efallai y dewch o hyd i rai pinc neu fioled. Er eu bod yn ddarganfyddiadau llai tebygol, maen nhw'n edrych yn debyg iawn i'r seren fôr gyffredin, felly i wahaniaethu rhyngddynt, edrychwch yn ofalus ar y pigau. Mae pigau seren fôr gyffredin yn



©Paul Naylor, [www.marinephoto.co.uk](http://www.marinephoto.co.uk)

rhai un pwynt, ond gyda seren fôr y Gogledd mae sawl pwynt ar bob pigyn, sy'n edrych fel blodyn. Er mwyn sicrhau nad seren fôr bigog fechan yw hi, edrychwch am bigau mewn patrwm mwy anhrefnus, nid mewn rhesi ac nid oes cymaint ohonynt.

Mae'n werth sôn am seren fflat sy'n edrych yn rhyfedd yma, seren wydd-droed (*Anseropoda placenta*). Mae'n byw uwch ben tywod mewn dyfroedd dyfnach ac mae'n siâp pentagon gyda gwe rhwng y breichiau. Mae ei hwyneb aboral yn wyn gyda smotiau coch sy'n golygu ei bod yn edrych yn binc o ran lliw ac mae'r pigau wedi'u clystyru, yn fân ac yn fach.



©Bernard Picton, [www.habitas.org.uk/marinelife](http://www.habitas.org.uk/marinelife)

Yn olaf, rhaid dod i adnabod y seren fôr clustog (isod) rhag ofn, er dydyn nhw ddim yn adnabyddus am eu presenoldeb mewn broc môr, gan eu bod yn tueddu i lynu (yn llythrennol) wrth lannau creigiog.





# Am fwy gwybodaeth brosiect Beached! cysylltu â:

Swydd Gaerhirfryn a Glannau Merswy: Dr  
Geraldine Reid, World Museum, Lerpwl:  
[Geraldine.Reid@liverpoolmuseums.org.uk](mailto:Geraldine.Reid@liverpoolmuseums.org.uk)

Gogledd Cymru: Dawn Thomas,  
Ymddiriedolaeth Natur Gogledd Cymru  
[dawn.thomas@northwaleswildlifetrust.org.uk](mailto:dawn.thomas@northwaleswildlifetrust.org.uk)

Diolch i'n partneriaid ac i gyllidwyr  
y prosiect



a chwaraewyr y.....



Lancashire,  
Manchester &  
N Merseyside

