



GWARCHODFA NATUR

Cemlyn

NATURE RESERVE

Canllaw ar gyfer Adnabod Morwenoliaid Tern Identification Guide



Yng Nghemlyn mae un o'r poblogaethau mwyaf o forwenoliaid yn y DU.

Pwrpas y canllaw yma yw eich helpu i adnabod y prif rywogaethau yr ydych yn debygol o'u gweld yma yn ystod misoedd yr haf.

Cemlyn Nature Reserve holds one of the largest tern colonies in the UK.

This guide is designed to help identify the main species likely to be seen here in the summer months.

Morwennol Gyffredin // Common Tern (*Sterna hirundo*)

llwyd ar y rhan uchaf – goleuach oddi tanodd
grey above, paler below

talcen ar oledf bychan
gently sloping forehead

pig oren-goch gyda blaen du
orange-red bill with black tip

coesau oren-goch
orange-red legs



y gynffon a'r adenydd yn gorffen yn yr un lle
tail level with wings

Hyd: 34-37cm (yn cynnwys cynffon 5-8cm)
Aderyn sy'n bwydo ar corbenwaig, llymŕiaid a chramenogion drwy hofran uwch ben y môr ac yna plymio iddo i'w dal. Mae'r Morwenoliaid Cyffredin/y Gogledd yn tueddu i nythu mewn grwpiau mwy gwasgarog yng Nghemlyn – o amgylch ymylon noethach yr ynysoedd. Mae ganddi sawl cri, yn cynnwys 'cieri-cieri', 'ct-ct-ct', a larwm hirwyntog, 'criii-rrr'.

Length: 34-37cm (inc. 5-8cm tail)
An opportunist feeder, taking sprats, sand eels and crustacea, which it hovers and dives for. Common and Arctic Terns tend to nest in more scattered groups at Cemlyn – often around the barer margins of the islands. Calls include 'kierrri-kierrri', 'kt-kt-kt', and drawn-out alarm, 'kreee-rrr'.



siâp triogl tywyll ar ei hadenydd
dark wedge-shape on wing

Morwennol y Gogledd // Arctic Tern (*Sterna paradisaea*)

yn llwytach oddi tanodd na'r Forwennol Gyffredin
greyer below than Common Tern

talcen serthach, mwy crwn
steeper rounded forehead

pig coch tywyll sy'n
edrych yn finiog iawn
sharp looking dark red bill

coesau coch tywyll byr
short dark red legs



y gynffon yn ymestyn y tu hwnt i'r adenydd
tail extends beyond wings

Hyd: 33-39cm (yn cynnwys cynffon 7-11cm)
Yn debyg iawn i'r Forwennol Gyffredin,
ond mae'n hedfan mewn ffordd
nodweddiadol, yn ystwyth a nwyfus. Mae
ymhlith yr adar sy'n teithio bellaf wrth
fudo – o'i throedd gaeafu ger yr Antarctig
i diroedd bwydo ger yr Arctig. Sawl cri, yn
cynnwys 'pi-pi-pi', 'pri-i', a rhyw ysgwyd,
sych 'ct-ct-ct'.

Length: 33-39cm (inc. 7-11cm tail)
Very similar in appearance to
Common Tern, but buoyant, 'elastic'
flight is characteristic. Has one
of the longest migrations of any
bird - from wintering grounds near
the Antarctic to breeding grounds
near the Arctic. Calls include piping
'pi-pi-pi', 'pree-eh', and dry, rattling
'kt-kt-kt'.



plu hedfan lled dryloyw wrth edrych oddi tanynt
translucent primaries when seen from below



Morwennol Wridog // Roseate Tern (*Sterna dougallii*)

y pig yn ddu i gyd yn y
gwanwyn (hyd at ei hanner
yn goch ar y gwaelod erbyn
diwedd yr haf)

bill all black in spring
(up to half red at base
by late summer)

coesau coch llachar hir
long bright red legs



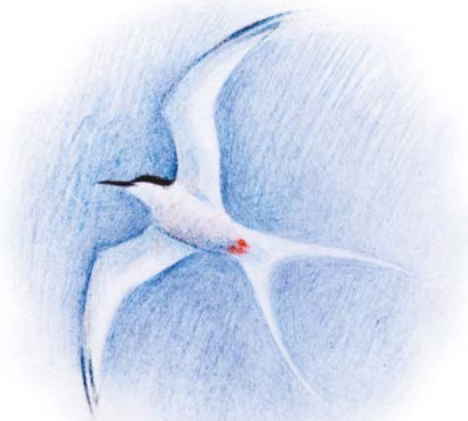
yr oleuaf o'r morwenoliaid
palest of the terns

y gynffon yn ymestyn ymhell y
tu hwnt i'r adenydd
tail extends well beyond wings

gwridd coch oddi tanodd yn y gwanwyn
rosy flush below in spring

Hyd: 33-38cm (yn cynnwys cynffon 8-11cm)
Morwennol brinnaf Prydain ac arferai
fagu yng Nghemlyn ar un adeg. Mae i'w
gweld yn mynd heibio'r llecyn hwn o hyd,
ar adegau. Mae'r Forwennol Wridog yn
olau iawn gyda chynffon hir, ac mae'n
hedfan yn gyflym fel cudull. Efallai y
bydd yn cyhoeddi ei hun gyda'i chri
nodweddiadol: '*shific*'.

Length: 33-38cm (inc. 8-11cm tail)
A former breeder at Cemlyn, and
Britain's rarest tern - still sometimes
seen on passage. Pale and long-
tailed, the Roseate has rapid,
falcon-like flight, and may announce
itself with its distinctive call:
'*chivvick*'.



adenydd byrrach a chynffon hirach na'r Forwennol Gyffredin / Morwennol y Gogledd
shorter-winged and longer-tailed than Common or Arctic Tern

Morwennol Bigddu // Sandwich Tern (*Sterna sandvicensis*)

crib du garw
shaggy black crest

talcen gwyn o fis
Gorffennaf / Awst
ymlaen
white forehead from
July to August

cofn golau
pale back

pig du pwerus
gyda blaen melyn
powerful black bill
with yellow tip

coesau du
black legs

Hyd: 37- 43cm (yn cynnwys cynffon 6-9cm)
Y forwennol fwyaf a'r un fwyaf niferus
o blith y morwenoliaid sy'n magu yng
Nghemlyn. Mae'n hedfan yn gyflym iawn i
mewn ac allan o'r nythfa ac mae ganddi gri
nodedig iawn: 'ceric'. Mae'r Morwenoliaid
Bigddu'n nythu mewn grwpiau mawr iawn,
yn agos at Wylanod Benddu yn aml iawn.

Length: 37- 43cm (inc. 6-9cm tail)
The largest and most numerous
of the terns breeding at Cemlyn.
Rapid flight in and out of the
colony, and distinctive call of
'kerrick'. Sandwich Terns nest
in dense groups, often close to
Black-headed Gulls.



cynffon fforchiog heb rhubanau hir
forked tail without long streamers

Morwenoliaid Ifanc // Juvenile Terns



Morwennol Gyffredin

Y pig yn oren oddi tanodd, plu eilradd tywyll ar yr adenydd, brown goch ar y cefn a'r talcen pan maent newydd eu geni.

Common Tern

Orange on base of bill, dark secondary coverts on wing, and gingery brown on back and forehead when fresh.



Morwennol y Gogledd

Yn oleuach na'r Morwenoliaid Cyffredin a'r cap tywyll yn ymestyn yn is na'r llygad. Mwy o wyn ar y talcen a'r pig yn troi'n dywyll.

Arctic Tern

Paler than Common Terns, dark cap extends below eye. More white on forehead, and bill becomes dark.



Morwennol Wridog

Fel y Forwennol Bigddu pan yn ifanc, ond yn llai. Pig du i gyd.

Roseate Tern

Like a smaller Sandwich Tern juvenile. All black bill.



Morwennol Bigddu

Patrwm cennog ar y cefn a chap du i gyd ar y pen.

Sandwich Tern

Scaly pattern on back and has an all-dark cap.

Morwenoliaid Eraill (Oedolyn)

Mae rhywogaethau eraill o forwenoliaid yn dod i Gemlyn weithiau felly mae'n rhaid wrth lygad craff – efallai fod rhywbeth prin iawn ar yr nysoedd.



Morwennol Fechan // Little Tern (*Sterna albifrons*)

Other Terns (Adult)

Cemlyn is sometimes visited by other tern species, so have a good look - there may be something rare on the islands.



Corswennol Ddu // Black Tern (*Chlidonias niger*)

Rhywogaethau Eraill // Other species

Gwylan Benddu // Black-headed Gull

(*Larus ridibundus*)

Ifanc
Juvenile



Oedolyn
Adult



Yn llai nwyfus wrth hedfan ac yn llai hirfain na'r morwenoliaid, gyda chynffon fer heb fforch a choesau hirach. Mae gan yr oedolion gwcwll brown tywyll yn ystod yr haf. Mae ymyl gwyn i'r adenydd a llwyd tywyll o dan flaenau'r adenydd yn nodweddiadol. Mae eu cri yn sain 'creearr' aflafar.

Less buoyant flight, and less elongate than terns, with short, un-forked tail and longer legs. Summer adults have a dark brown hood. White leading edge to the wing and dark grey under the wingtips are characteristic. Call a raucous screech: 'kreearr'

Gwylan Môr y Canoldir // Mediterranean Gull

(*Larus melanocephalus*)

Anaeddffed
Immature



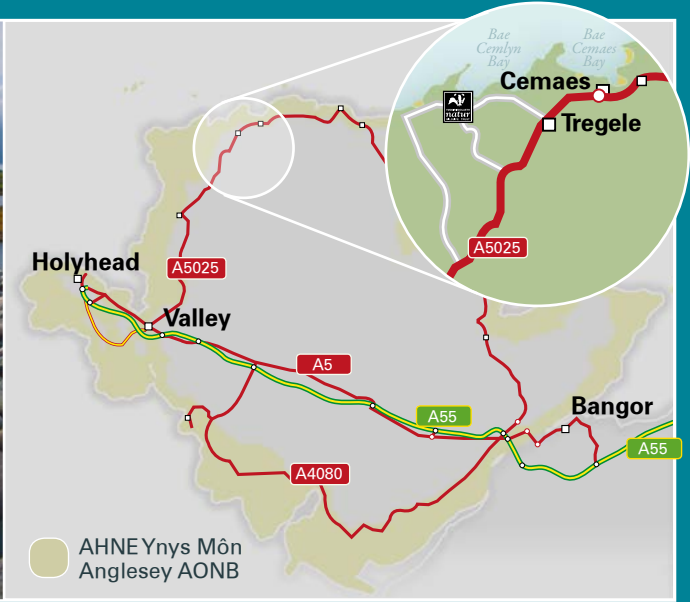
Oedolyn
Adult



Mae'r wylan brin hon wedi magu yng Nghemlyn yn ddiweddar. Ychydig yn fwy na'r Wylan Benddu, ac yn fwy byrdeu, gyda phig mwy trwchus yn troi am i lawr. Mae pen yr oedolion yn ddu i gyd yn ystod yr haf ac mae blaenau'r adenydd yn wyn i gyd. Mae eu cri yn sain 'ieea!' trwynol.

This rare gull has recently bred at Cemlyn. Slightly larger than Black-headed Gull with a stockier build, and thicker 'drooping' bill. Summer adults have pure black head and all-white wingtips. Call a nasal 'yeah!'





Lleoliad a mynediad

Gwelir y warchodfa ar arfordir gogleddol Ynys Môn, ryw ddwy filltir i'r gorllewin o Orsaf Ynni Niwclear Yr Wylfa. Mae arwyddion ar ei chyfer o'r A5025 yn Nhregele. Er bod y ffordd sy'n arwain i'r safle'n gul, ceir dau faes parcio mawr gerllaw'r warchodfa. OS 1:50,000 Sheet 114 ac Explorer 262 Cyf. Grid: SH331932

Location and access

The reserve is on the north coast of Anglesey, about two miles west of Wylfa Nuclear Power Station and sign-posted from the A5025 at Tregele. Although the roads to the site are narrow, there are two large car parks adjacent to the reserve. OS 1:50,000 Sheet 114 and Explorer 262 Grid ref: SH331932



**North Wales
Wildlife Trust**

**Ymddiriedolaeth Natur
Gogledd Cymru**

Llys Garth, Ffordd Garth / Garth Road,
Bangor, Gwynedd, LL57 2RT
01248 351541

info@northwaleswildlifetrust.org.uk
www.northwaleswildlifetrust.org.uk



@North_Wales_WT



northwaleswildlifetrust



northwaleswildlifetrust

Elusen Corffredrig / Registered Charity No. 230772
Cwmni Cyfyngedig / Registered Charity No. 773995