



North Wales

Wildlife Trust

Ymddiriedolaeth Natur

Gogledd Cymru

# Rhywogaethau Anfrodorol Goresgynnod Canllaw Piced I Adnabod



Gwarchod **BYWYD GWYLLT** ar gyfer y dyfodol

Hawlfraint © Ymddiriedolaeth Natur Gogledd Cymru 2019

Cedwir pob hawl. Ni chaniateir atgynhyrchu unrhyw ran o'r cynhyrchiad hwn, na'i storio mewn system adfer, ei drosglwyddo, mewn unrhyw ffurf na thrwy unrhyw ddull – electronig, mecanyddol, llungopïo, recordio neu fel arall – heb ganiatâd y cyhoeddwr ymlaen llaw.

Cyhoeddwyd yn gyntaf gan Ymddiriedolaeth Natur Gogledd Cymru 2014.

Ail argraffiad 2019

Golygydd: Lyn Byrne

Mae'r llyfr yma ar gael yn Saesneg hefyd. Ewch i'n gwefan ni neu cysylltwch â ni i ofyn am gopi.

Cyllidwyd y gwaith o gynhyrchu'r llyfr hwn fel rhan o Brosiect Lles yr Afon: Atebion seiliedig ar natur yn nalgylch Afon Dyfrdwy. Mae'r prosiect hwn wedi cael cyllid drwy Raglen Datblygu Gwledig – Cymunedau Gwledig Llywodraeth Cymru 2014-2020, sy'n cael ei chyllido gan Gronfa Amaethyddol Ewrop ar gyfer Datblygiad Gwledig a Llywodraeth Cymru.



**Cronfa Amaethyddol Ewrop ar  
gyfer Datblygu Gwledig:**

Ewrop yn Buddsoddi mewn Ardaloedd Gwledig

**European Agricultural Fund for  
Rural Development:**

Europe Investing in Rural Areas



**Llywodraeth Cymru  
Welsh Government**

# Cynnwys

Pwy ydym ni

Partneriaeth Rhywogaethau Estron Ymledol  
Dyfrdwy

Bioddiogelwch

Cofnodi INNS

## Rhywogaethau Anfrodorol Goresgynnol

Jac y neidiwr

Efwr enfawr

Pysen saethv

Cimwch dir croyw  
America

Cranc menigog

Berdys rheibus

Cerrig gleision rhesog

Briweg Seland  
Newydd

Dail-ceiniog Arnofiol

Briallen dŵr

Myrdd-ddail

Cacynen feirch Asia



# Pwy ydym ni





**Ni yw'r unig sefydliad lleol sy'n gwarchod pob cynefin a rhywogaeth ledled Gogledd Cymru er mwynhad pobl ac er lles bywyd gwyllt.** Rydym yn gweithio gyda 45 o Ymddiriedolaethau Natur eraill ac yn rhan o sefydliad gwirfoddol mwyaf y DU sydd wedi ymrwymo i warchod holl gynefinoedd a rhywogaethau'r DU, yng nghefn gwlad, mewn trefi ac ar y môr.

Rydym yn elusen leol, annibynnol, sy'n dibynnu ar gefnogaeth ein haelodau a rhoddion eraill. **Plŷs helpwch ni os ydych yn gallu.**

**Gallwch helpu i warchod bywyd gwyllt drwy wneud y canlynol ...**

- **Dod yn aelod** am ddim ond ychydig bunnoedd y mis
- **Gwirfoddoli i helpu**, gweithio yn ein gwarchodfeydd neu fel rhan o brosiectau penodol
- **Ystyried Gwaddol Byw**, rhodd yn eich Ewyllys, bach neu fawr – byddai'n gadael ôl eich troed ar ein tirwedd ni am byth



# **DINNS Partneriaeth**



**Mae Partneriaeth Rhywogaethau  
Estron Ymledol Dyfrdwy (DINNS)  
yn fenter ledled y dalgylch sy'n  
cydlynu'r rheolaeth a'r monitro ar  
Rywogaethau Estron Ymledol  
(INNS) yn nalgylch Afon Dyfrdwy**



Fel partner arweiniol, mae YNGC yn gweithio gyda llawer o sefydliadau partner, a'u gwirfoddolwyr, ledled dalgylch Afon Dyfrdwy yng Ngogledd Cymru a Gogledd Orllewin Lloegr i fynd i'r afael â'r problemau mae INNS yn eu creu. Rydym yn teimlo'n gryf iawn am warchod ein hamgylchedd ar gyfer cenedlaethau'r dyfodol drwy hybu a gweithredu bioddiogelwch effeithiol.

Rydym bob amser yn awyddus i gynnwys mwy o randdeiliaid yn ein gwaith. Os ydych chi'n wirfoddolwr fyddai'n hoffi ein cynorthwyo; perchennog tir a fyddai'n hoffi mynd i'r afael ag INNS ar eich tir; neu â diddordeb mewn hyfforddiant neu fioggiogelwch, cysylltwch â ni drwy wefan Ymddiriedolaeth Natur Gogledd Cymru.



# Bioddiogelwch

A close-up photograph showing a person's hand holding a dark brown brush with black bristles. The brush is being used to clean the sole of a muddy, dark-colored boot. The background is a blurred, light-colored surface, possibly gravel or sand. The overall scene is set against a bright yellow background.

**Bioddiogelwch yw'r ffordd fwyaf effeithiol o gael gwared ar fygythiad INNS i'n hamgylchedd ni. Gall bioddiogelwch effeithiol fod mor syml â sicrhau bod ein dillad, ein celfi a'n hoffer yn cael eu cadw'n lân ac yn sych.**

Yn y DU mae gennym ni ymgyrch 'Gwirio-Glanhau-Sychu' sy'n nodi'r camau syml sydd eu hangen er mwyn cynnal bioddiogelwch yn effeithiol:

**EDRYCHWCH** am blanhigion ac anifeiliaid byw ar eich offer a'ch dillad, yn enwedig mewn manau sy'n llaith neu'n anodd l'w arolgu.

**GOLCHWCH** eich holl offer, esgidiau a dillad yn drylwyr. Os ydych yn dod ar draws unrhyw blanhigion neu anifeiliaid, gadewch nhw yn y dŵr.

**SYCHWCH** eich holl offer a dillad yn drylwyr. Gall rhai rhywogaethau fyw am ddyddiau lawer mewn manau llaith. Gwnewch yn siwr nad ydych yn trosglwyddo dŵr l rywle arall.



# Cofnodi INNS



Mae'n bwysig iawn cofnodi unrhyw INNS y dewch chi ar eu traws. Po fwyaf o gofnodion sydd gennym ni, y mwyaf effeithiol fyddwn ni wrth reoli'r bygythiad.

Isod mae rhai o'r apiau cofnodi a'r gwefannau ar gyfer cofnodi INNS.

- Asian Hornet Watch
- Invasive Alien Species Europe
- irecord — Gwefan irecord yw'r lle gorau i gyflwyno cofnodion am INNS yn y DU.

[www.brc.ac.uk/irecord/enter-non-native-records](http://www.brc.ac.uk/irecord/enter-non-native-records)

## Rhywogaethau i'w gwyllo

Dyma'r rhywogaethau y mae angen gweithredu yn eu cylch ar frys. Bydd y cofnodion yn cael eu hanfon ar unwaith i Ysgrifenyddiaeth Rhywogaethau Estron Prydain Fawr drwy irecord neu gallwch gyflwyno cofnodion ar:  
[alrtnonnative@ceh.ac.uk](mailto:alrtnonnative@ceh.ac.uk)





## Cofnodi yn Nalgylch Afon Dyfrdwy

Os ydych chi wedi dod o hyd i un o'r rhywogaethau yn y llyfr hwn yn nalgylch Afon Dyfrdwy, anfonwch gofnod atom ni gan ddefnyddio ein atlas cofnodi ar-lein

Wrth anfon cofnod rydym angen gwybod y canlynol:

- **Beth** yw'r rhywogaeth; mae llun yn helpu!
- **Ble** cawsoch chi hyd iddi
- **Pryd** gwnaethoch ei gweld gyntaf
- **Pwy** ydych chi

Cyflwynwch eich cofnod gan ddefnyddio'r atlas arlein sydd gennym yn:

<http://dinns.cofnod.org.uk>

Mae ein atlas yn caniatáu ichi ddilyn ein cynnydd, gweld pa gofnodion sydd gennym a gweld a ydyn nhw'n cael eu rheoli.



A close-up photograph of several pink flowers with white centers and green buds on a stem. The flowers are in various stages of bloom, and the background is a soft, out-of-focus green. The text is overlaid on the image in white with a black outline.

**Rhywogaethau  
Anfrodorol Goresgynol**

**Canllaw adnabod**

# Jac y neidiwr



## Enw rhywogoeth

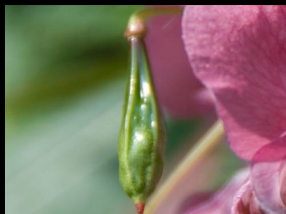
*Impatiens glandulifera*

## Cynefin

I'w weld gan fwyaf mewn ardaloedd llaith fel glannau afonydd a choetiroedd ond gellir dod o hyd iddo oddi wrth ddŵr hefyd.

## Nodweddion allweddol

- Dail wedi'u trefnu mewn clychoedd
- Gwreiddiau bas
- Blodau'n amrywio o binc l wyn
- Codau hadau'n ffrwydro
- Coesau gwag tew
- Tyfu l oddeutu 2 fetr o uchder
- Hyd at 7,000 o hadau ar bob planhigyn



# Efwr enfawr



**Perygl**

**Peidiwch a chyffwrdd!**



# Enw rhywogaeth

*Heracleum  
mantegazzianum*



## Cynefin

I'w canfod fel arfer ar  
lannau afonydd ond yn  
gallu tyfu mewn sawl  
cynefin



## Nodweddion allweddol

- Pigau called a chlytiau porffor ar y coesau
- Dail danheddog mawr
- Pennau blodau mawr gwynion
- Gall cyswllt â'r sudd losgi'r croen ac mae golau'r haul yn gwneud hyn yn waeth
- Tyfu hyd a 5 metr a uchder
- Hyd at 20,000 o hadau ar ben bob blodyn
- Cymryd hyd at 4 blynedd i flodeuo



# **Pysen saethwr**





# Enw rhywogoeth

*Fallopia japonica*

## Cynefin

Con gyffredin mewn mannau trefol, glannau afonydd, rheilffyrdd ac ymylon ffyrdd

## Nodweddion allweddol

- Coesau megis bambw gyda chlytiau porffor
- Dail siâp tarian, yr un maint â chledr llaw
- Blodau bach gwynion
- Egin ifanc siâp gwaywffon, tebyg i ferllys
- Yn ffurfio tyfiant trwchus hyd at 3 metr o uchder
- Nid yw'n bwrw had yn y DU; lledaenu drwy wreiddiau a darnau o blanhigion yn unig



# Cimwch dir croyw America



# Enw rhywogoeth

*Pacifastacus leniusculus*

## Cynefin

I'w weld yn y rhan fwyaf o gynefinoedd dŵr croyw yn y DU.

## Nodweddion allweddol

- Ochr isaf y crafangau yn goch llachar
- Smotyn neu 'signal' gwyn ar fachyn y grafanc
- Cimwch afon brodorol yn llai, heb smotyn gwyn a choch o dan y grafanc
- Tyllu i mewn i lannau, gan arwain at erydiad
- Ysglyfaethwr ffyrnig iawn ac effeithiol
- Mae'n cario pla'r cimwch afon sy'n angheuol i gimwch afon brodorol



# Cranc menigog



# Enw rhywogoeth

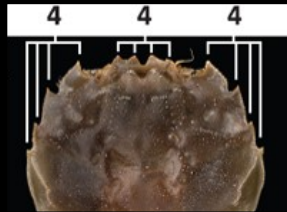
*Eriocheir sinensis*

## Cynefin

I'w weld mewn nentydd llanwol, afonydd ac aberoedd. Yr unig granc dŵr croyw yn y

## Nodweddion allweddol

- Y crafangau wedi'u gorchuddio gan ffwr melfedaidd
- Gefeiliau gwyn (blaen y crafangau)
- Blew pigog ar y coesau
- Corff gwyrddfrown gyda phedwar pigyn ar ddwy ochr y gragen a phedwar pigyn ar y blaen
- Siâp D nodweddiadol ac yn tyllu i mewn i lannau afonydd
- Mae'r oedolion yn mudo i aberoedd ddiwedd yr haf i fagu ac wedyn yn marw ar ôl gorffen magu



# Berdys rheibus



**RHYWOGAETHAU I'W  
GWYLIO**



## Enw rhywogaeth

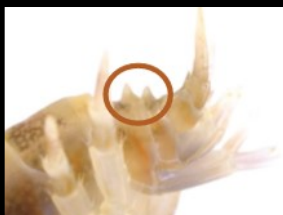
*Dikerogammarus villosus*

## Cynefin

Dŵr llonydd, hallt neu'n llifo'n ffres: yn ffafrio is-haenau caled, creigiog

## Nodweddion allweddol

- Conau nodedig ar y gynffon. Cefn streipiog fel rheol
- Gall dyfu i hyd at 3 cm ac mae'n gallu magu unwaith mae'n 5-6 mm o hyd
- Glynu'n rhwydd wrth ddillad ac offer
- Yr unig ferdys dŵr croyw sy'n nofio'n rhydd yn y DU. Ysglyfaethwr effeithiol iawn sy'n mynd ati i hela ysglyfaeth



Reporrhoch wybod y rhywogaeth hon drwy gyfrwng:

• [alertnonnative@ceh.ac.uk](mailto:alertnonnative@ceh.ac.uk)



# Cerrig gleision rhesog



# Enw rhywogoeth

*Dreissena polymorpha*

## Cynefin

Afonydd araf, camlesi, dociau, llynnoedd, cronfeydd dŵr a phibellau dŵr

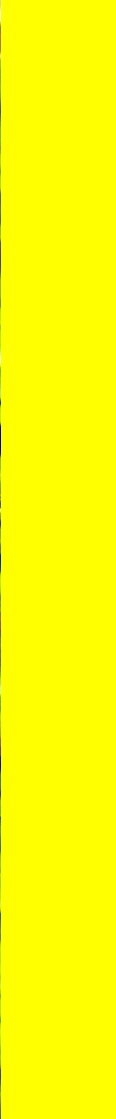
## Nodweddion allweddol

- Cerrig gleision bychan rhesog
- Gall dyfu i hyd a 3 cm
- Cregyn ffurf D nodweddiadol
- Glynu wrth arwynebau caled, gan ffurfio poblogaethau mawr fel rheol
- Mae'n blocio pibellau dŵr, baeddu cychod a difrodi peirianwaith tanddwr
- Hawdd cludo'r larfa mân ar offer llaith



J155

# **Briweg Seland Newydd**



# Enw rhywogoeth

*Crassula helmsii*

## Cynefin

Gall fod yn ddyfrol neu'n diriogaethol. I'w weld mewn cynefinoedd dŵr croyw llonydd neu'n symud yn araf hyd at 3m o ddyfnder

## Nodweddion allweddol

- Bregus, suddlon gyda blodau bach gwynion
- Dail trwchus sy'n tyfu mewn parau bob yn ail
- Coes drwchus a chrwn ond bregus
- Ymddangosiad y ffurf diriogaethol yn drwchus a mwsoglyd. Y coesau'n tueddu i fod yn binc/ coch
- Y ffurf ddyfrol yn fain gyda gofod mawr rhwng parau o ddail a choesyn gwyrdd golau
- Adfywio o fân ddarnau







**Dail-ceiniog  
arnofiol**

# Enw rhywogoeth

*Hydrocotyle ranunculoides*

## Cynefin

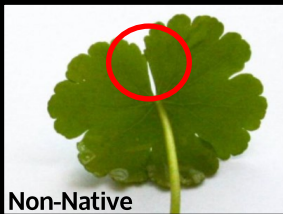
Dŵr croyw llonydd neu'n symud yn araf e.e. afonydd, llynnoedd a chamlesi

## Nodweddion allweddol

- Dail sgleiniog, siâp aren gydag ymyl ffriliog
- Coesau brau tew a gwreiddiau main
- Dail tebycach i siâp cylch gan ddail-ceiniog brodorol ac mae'r ddeilen yn gyflawn
- Hollt yn neilen dail-ceiniog arnofiol
- Mae'n ffurfio matiau trwchus ar wyneb y dŵr, gan wneud symud yn amhosib
- Lledaenu'n rhwydd o ddarnau bach



Native



Non-Native



# Briallen dŵr



**RHYWOGAETHAU I'W  
GWYLIO**



# Enw rhywogoeth

*Ludwigia grandiflora*

## Cynefin

Dŵr croyw llonydd neu'n symud yn araf e.e. afonydd, llynnoedd a chamlesi

## Nodweddion allweddol

- Blodau melyn llachar gyda 5 petal
- Dail gwyrdd tywyll gyda gwythïen wyrdd golau yn y canol
- Y dail sydd allan o'r dŵr yn hir a main
- Y dail tanddwr yn grwn
- Coes drwchus a gall dyfu mewn dŵr hyd at 3m o dydfnder



Reporrhoch wybod y rhywogaeth hon drwy gyfrwng:

- [www.brc.ac.uk/risc/water\\_primrose](http://www.brc.ac.uk/risc/water_primrose)
- [alertnonnative@ceh.ac.uk](mailto:alertnonnative@ceh.ac.uk)

# Myrdd - ddail



# Enw rhywogoeth

*Myriophyllum aquaticum*

## Cynefin

Dŵr croyw llonydd neu'n symud yn araf e.e. pyllau, afonydd, llynnoedd a chamlesi

## Nodweddion allweddol

- Dail gwyrddlas llachar
- Dail mân tebyg i blu ar y tyfiant sy'n dod allan o'r dŵr
- Y dail wedi'u trefnu mewn troellau o 4-6
- Gwreiddiau brown yn y nodau ar hyd y coesyn bregus i gyd
- Y dail tanddwr yn fregus; y rhan fwyaf o'r tyfiant deiliog uwch ben y dŵr
- Blodau mân gwynion i'w gweld wrth fôn y dail rhwng misoedd Mai ac Awst





**Cacynen feirch  
Asia**

**RHYWOGAETHAU I'W  
GWYLIO**

## Enw rhywogaeth

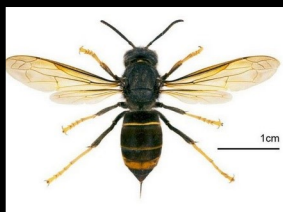
*Vespa velutina*

## Cynefin

Nythu mewn coed a strwythurau o wneuthuriad dyn. I'w gweld mewn ardaloedd trefol yn aml.

## Nodweddion allweddol

- Gwenynen feirch fawr gyda choesau melyn nodedig.
- Dim ond un segment melyn ar yr abdomen. Thoracs du i gyd. Pen du o edrych i lawr arno
- Nythod mawr iawn, mewn coed ac adeiladau yn aml
- Ffyrnig iawn – ni ddylid mynd at y nyth nag ymyrryd â hi. Hela gwenyn mêl a phryfed brodorol eraill



Reporrhowch wybod y rhywogaeth hon drwy gyfrwng:

- Asian Hornet Watch app
- [www.nonnativespecies.org/alerts/asianhornet](http://www.nonnativespecies.org/alerts/asianhornet)
- [alertnonnative@ceh.ac.uk](mailto:alertnonnative@ceh.ac.uk)

# Grwpiau Gweithredu Lleol

**Mae Grŵp Gweithredu Lleol (GGLI) yn grŵp neu brosiect sy'n canolbwyntio ar leihau risgiau ac effeithiau INNS mewn ardal benodol.**

Gall GGLI fod yn fawr neu'n fach; ar gyfer siroedd cyfan, rhanbarthau neu ddim ond un afon neu ardal leol. Mae GGLI yn bwysig iawn wrth fynd i'r afael ag INNS wrth iddynt wneud llawer iawn o waith ar y tir; gan bontio'r bwlch yn aml rhwng sefydliadau a chymunedau.

Yn y DU, mae Ysgrifenyddiaeth Rhywogaethau Estron Prydain Fawr yn cefnogi GGLI mewn sawl ffordd. Mae'n trefnu gweithdy blynyddol ac yn darparu pecyn adnoddau a gwybodaeth ar ei gwefan.





# Canfod rhagor ....

**Am fwy o wybodaeth** am rywogaethau estron ymledol, bioddiogelwch a Grwpiau Gweithredu Lleol, ewch i:

[www.nonnativespecies.org](http://www.nonnativespecies.org)

## **Cydnabyddiaeth lluniau:**

**Hoffai Ymddiriedolaeth Natur Gogledd Cymru ddiolch i'r bobl a'r sefydliadau canlynol am ganiatáu i'w lluniau gael eu defnyddio yn y cyhoeddiad hwn:**


GBNNS, NRW, RPS Group PLC, Trevor Renals, Environment Agency, Snowdonia National Park Authority, FERA, Anastasija Zaiko, Jones Boatyard St Ives Cambs, Paul Beckwith BWW, USGS, Stephan Gollasch, Andrew Blunsum, Tom Richards, Loughborough University, Science photo library, Giles St Martin, PA, Steve Petty





**North Wales**  
Wildlife Trust  
Ymddiriedolaeth Natur  
**Gogledd Cymru**

LLys Garth, Garth Road, Bangor  
Gwynedd, LL57 2RT  
01248 351541

[info@northwaleswildlifetrust.org.uk](mailto:info@northwaleswildlifetrust.org.uk)  
[www.northwaleswildlifetrust.org.uk](http://www.northwaleswildlifetrust.org.uk)

 @North\_Wales\_WT

 northwaleswildlifetrust

 northwaleswildlifetrust

Rhif cofrestru'r  
elusen: 230772