

Mae Ymddiriedolaeth Natur Gogledd Cymru yn elusen leol sydd yn dibynnu ar eu haelodaeth a chyfraniadau gan wirfoddolwyr. Trwy ei gwaith mae'n ymdrechu:

- Hybu gwell dealltwriaeth o fywyd gwylt, defnydd o gefn gwlad ac eu hamddiffyn.
- Meddiannu a rheoli gwarchodfeydd er mwyn cadwraeth bywyd gwylt ac i addysgu ac i ymchwilio.
- Cydweithio gyda'r cyhoedd, cymunedau, tirfeddianwyr, awdurdodau lleol hefyd gyda chyrff lleol a chenedlaethol sydd â diddordeb mewn etifeddiaeth bywyd gwylt.

Os hoffech gefnogi cadwraeth yn eich ardal, neu os am fwy o fanylion yng nglyn a gwarchodfeydd natur yn eich ardal cysylltwch â:

Ymddiriedolaeth Natur Gogledd Cymru

Prif Swyddfa ac Aelodaeth Cymru 376 Stryd Fawr Bangor Gwynedd LL57 1YE (01248) 351541 e-bost: nwwt@cix.co.uk	Swyddfa Gogledd Ddwyrain Parc Gwledig Loggerheads Ger Yr Wyddgrug Denbighshire CH7 5LH (01352) 810469 e-bost: nwwte@cix.co.uk
--	---

The North Wales Wildlife Trust is a registered charity dependent on its members and voluntary contributions. Through its work it aims to:

- Promote a better understanding of wildlife, the use of the countryside and its protection.
- Acquire and manage reserves for the conservation of wildlife and for teaching and research.
- Co-operate with the public, communities, landowners, local councils and with other national and local bodies interested in the heritage of wildlife.

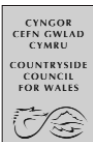
If you would like to help support conservation in your area, or want more information about nature reserves in your area, then please contact;

North Wales Wildlife Trust

HQ & Membership 376 High Street Bangor Gwynedd LL57 1YE (01248) 351541 e-mail: nwwt@cix.co.uk	North East Wales Office Loggerheads Country Park Nr. Mold Denbighshire CH7 5LH (01352) 810469 e-mail: nwwte@cix.co.uk
---	---

www.wildlifetrust.org.uk/northwales

Sponsored by • Noddwyd gan



Lleoliad a mynedfa

Darganfyddi'r warchodfa ar gyrion Porthaethwy, rhyw gilometr o ganol y dref, ym mhen Penlon. Mae yma lefydd parcio ar ymyl y ffordd yn agos i'r giât. Mae mynedfa i'r warchodfa tros ddwy gamfa. Fe all ymwelwyr, i hwyluso parcio ar y warchodfa a chael mynedfa drwy'r giât, gael benthyl agoriad o'r swyddfa ym Mangor.

Nid oes llwybrau ar y warchodfa. Gwastad yw'r caeau ar y cyfryw, ond nid ydynt yn addas i gadair olwyn na choets. O gwmpas y pwll, yn enwedig yn y gaeaf mae'n bosibl i'r ddaear fod yn wlyb a chorsog.

Location and access

The reserve is on the outskirts of Menai Bridge, about 1 km from the town centre, at the end of Penlon. There is space to park on the roadside next to the gate. Access to the reserve is over two stiles. Visitors can also get a key from the Bangor Office to allow parking on the reserve and access through a gate.

There are no paths on the reserve. Although the fields are generally level, they are not suitable for wheelchairs or pushchairs. In winter, especially near the pond, the ground is liable to be wet and boggy.

Ymddiriedolaeth Natur
Gogledd Cymru
North Wales
Wildlife Trust



Caeau Pen y Clip



Hafan i fywyd gwylt yw Caeau Pen y Clip sydd ar gyrion Porthaethwy.

Caeau Pen y Clip is a haven for wildlife on the outskirts of Menai Bridge.

Gwarchod Bywyd Gwylt ar gyfer y Dyfodol
Protecting Wildlife for the future

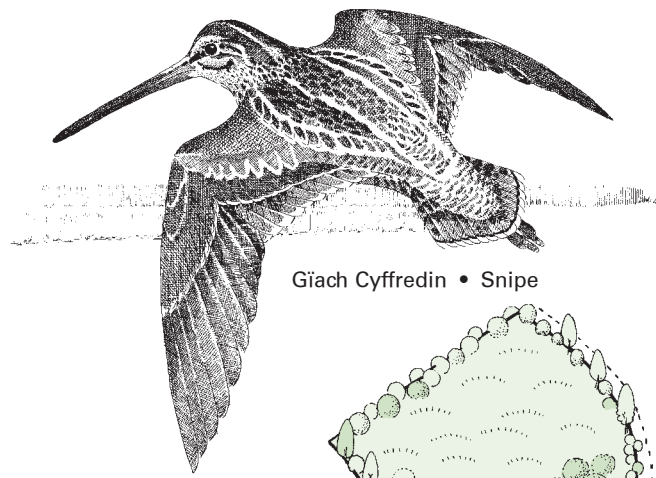
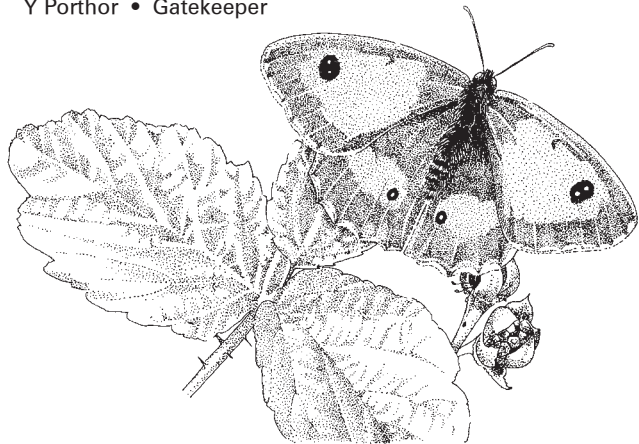
Rhodd i'r Ymddiriedolaeth Natur, gan y diweddar Miss Cemlyn-Jones, oedd Caeau Pen y Clip yng nghanol y 1990au. Nifer o gaeau bach ar gyrion Porthaethwy ydi'r warchodfa su'n cynnig lloches bwysig i fywyd gwylt, yn agos i'r dref ond wedi ei hamgylchynu gan dir amaeth.

Mae'r cloddiau trawiadol wedi'i dominyddu gan goed Derw ac Onnen sydd yn cynnig bwyd a chysgod i nifer helaeth o adar a phryfetach. Edrychwch am Fronfreithod yn clwydo'n uchel yn y coed neu am Lwyd y gwrych a Choch y berllan ymysg y mieri a'r rhosynnau gwylt. Yn ystod yr haf fe allwch weld glöynnod byw fel Y Porthor wrth iddynt chwilota am flodau llawn neithdar yn y cloddiau.

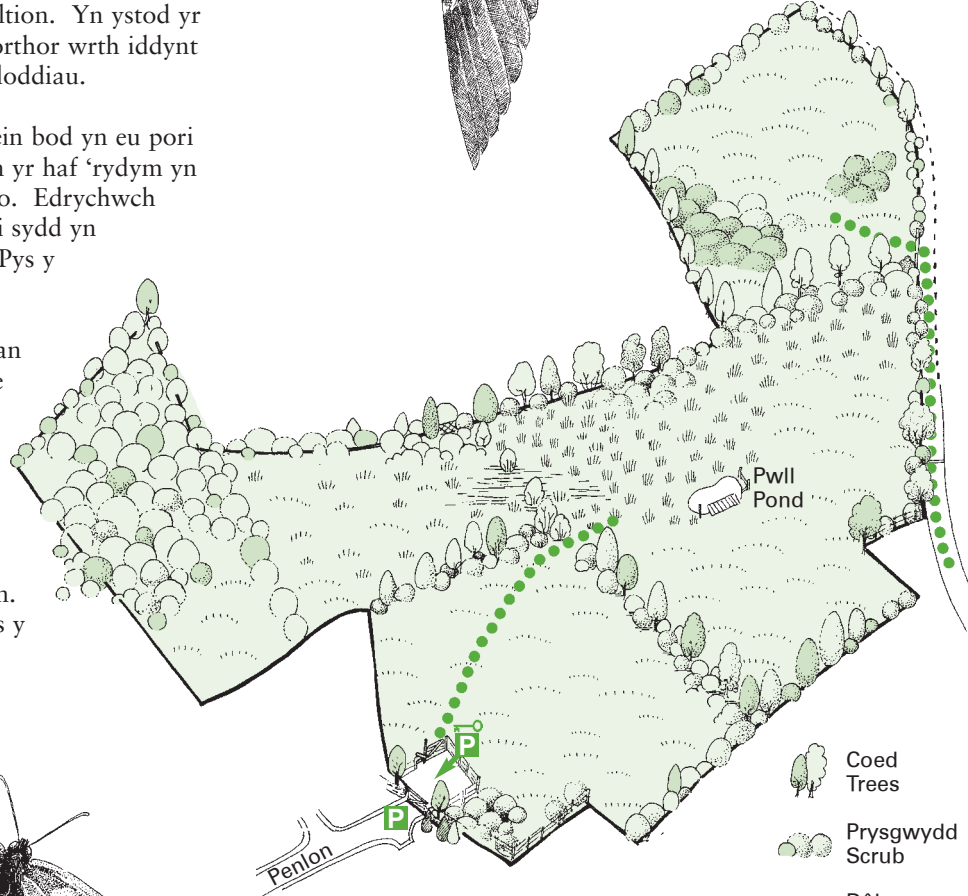
Arferai'r caeau gael eu pori'n drwm. Er ein bod yn eu pori yn y gaeaf er mwyn rheoli'r glaswelltir, yn yr haf 'rydym yn caniatáu i flodau gwylt dyfu a blodeuo. Edrychwch allan am bennau'r glaswellt Rhonwen y ci sydd yn chwifio yn yr awel a hefyd melyn llachar Pys y ceirw.





Fe gorchuddiwyd yr ardaloedd gwlypaf gan y Sebonllys a'r Brwynen bellenaidd ond fe allwch ddarganfod Brenhines y weirglodd a Thegeirian y mign yma hefyd. Edrychwch am y glöyn byw Boneddiges y wig yng nghyffiniau ei phlanhigyn bwyd, y Blodyn llefrith, yn y gwanwyn hwyr. Yn y gaeaf, efallai y gwelwch y Giach cyffredin ymysg y brwyn. Mae'r ardaloedd gwlypaf i gael o gwmpas y pwll bach ac mae'n le delfrydol i wyllo llyffantod, madfallod a gwas y neidr.

Y Porthor • Gatekeeper



Giach Cyffredin • Snipe



-  Coed Trees
-  Prysgwydd Scrub
-  Dôl Meadow
-  Brwyn Rushes

Mae mwy o fanylion i athrawon ar gael ar ein gwefan. Fe all drefnu ymweliadau grwpiau drwy drefniant.

Further information for schoolteachers is available via the Wildlife Trust web page. Group visits are possible by appointment.

The late Miss Cemlyn-Jones donated Caeau Pen y Clip to the Wildlife Trust in the mid 1990s. The nature reserve is a series of small fields on the outskirts of Menai Bridge providing an important refuge for wildlife close to the town but surrounded by agricultural land.

Oak and Ash dominate the impressive hedgerows, which provide food and shelter for a variety of birds and insects. Look for Song Thrushes perched high in the trees or Dunnocks and Bullfinches amongst the Brambles and Dog-rose. During the summer you can see Gatekeeper butterflies as they search for nectar rich flowers in the hedgerows.

The fields were once heavily grazed. Although we use winter grazing to maintain the grassland, in the summer wildflowers are allowed to bloom. Look for the nodding heads of the grass Crested Dog's-tail and the vibrant yellow of Bird's-foot Trefoil.

The wetter areas are covered with Soft Rush and Compact Rush but you can also find Meadowsweet and Northern Marsh Orchid. In late spring, look for the Orange Tip butterfly near its caterpillar food-plant, Cuckoo Flower. In winter, you may see Snipe in the rushes. The wetter areas and the small pond are good places to see frogs, newts and hovering dragonflies.

Madfall Ddŵr Balfog
Palmate Newt

